

UTL8200系列 可编程直流电子负载

UTL8200系列电子负载配有2.8英寸液晶显示屏，操作方便简洁，外观时尚大方，运行稳定，支持双通道完全独立测试，拥有较宽的功率测量范围，电压电流测量速度高达40kHz，测试分辨率可达1mV/1mA，具备丰富的测试功能与模式，同时可配置 RS-232 通信模块，灵活满足各种现场测试条件，实现与自动化生产线、自动测试系统无缝连接。



产品特点

- 动态电流测试
- 断电记忆功能
- 智能温控风扇
- 独立短路测试功能
- 多模式电池放电测试
- 1mV/1mA 高分辨率
- 列表模式，支持自动测试
- 电压电流测量速度可达 40kHz
- CC/CV/CR/CP 四种基本模式
- 标配RS-232C接口，支持SCPI协议
- 配套上位机软件实现远端操作和监控
- UTL8211:单通道150V/40A, 400W
- UTL8212:双通道150V/2×20A, 2×200W
- 过电压、低电压、过电流、过功率、过热、防反接等多种保护

技术指标

型号		UTL8211	UTL8212
通道数		单通道	双通道
额定值	电压	0~150V	0~150V
	电流	0~4A, 0~40A	0~2A, 0~20A
	功率	400W	2×200W
CV模式	量程	0~18V, 0~150V	
	分辨率	1 mV, 10 mV	
	精度	±(0.05%+0.1%FS)	
CC模式	量程	0~4A, 0~40A	0~2A, 0~20A
	分辨率	1mA, 10mA	
	精度	±(0.05%+0.05%FS)	
CR模式	量程	0.05Ω~7.5KΩ	
	分辨率	16 bit	
	精度	0.1%+0.5%FS	
CP模式	量程	400W	200W
	分辨率	10mW	10mW
	精度	0.1%+0.5%FS	
动态电流			
动态模式	T1&T2	100μS~3600S	
	精度	5 μS±100 ppm	
	斜率	0.001~0.15 A/μS	
电压回读	量程	0~18V, 0~150V	
	分辨率	1mV, 10mV	
	精度	±(0.05%+0.1%FS)	
电流回读	量程	0~4A, 0~40A	0~2A, 0~20A
	分辨率	1mA, 10mA	
	精度	±(0.05%+0.1%FS)	
功率回读	量程	400W	200W
	分辨率	10mW	
	精度	±(0.1%+0.5%FS)	
基本保护			
功率保护		设定值×1.01, 延时保护, max 404W	设定值×1.01, 延时保护, max 202W
		设定值×1.1,立即保护, max 440W	设定值×1.1,立即保护, max 220W

技术指标

负载型号	UTL8211	UTL8212
电流保护	设定值×1.01, 延时保护, max 40.4A 设定值×1.1,立即保护, max 44A	设定值×1.01, 延时保护, max 20.2A 设定值×1.1,立即保护, max 22A
电压保护	≥152V延时保护, ≥165V立即保护。	
温度保护	≥95°C	
测量分辨率	1mV/1mA	
基本操作模式	CC/CV/CR/CP	
测试功能	动态测试、列表模式, 电池测试	
保护功能	过电压、低电压、过电流、过功率、过热、防反接等多种保	
系统设置	中、英文切换、按键音设置	
数据存储	内存存储60组	
通讯接口和协议	RS-232、SCPI协议	
上位机软件	有	

基本参数

机身颜色	灰色
机身重量	3.6kg
机身尺寸(宽×高×深)	88mm×174mm×300mm
标准配件	专用电源测试线×1; 保修卡×1;RS232线×1
标准包装数量	4台
标准包装尺寸(长×宽×高)	720mm×390mm×300mm
标准包装箱毛重	19.5kg

标准包装配件



日图简介

深圳市日图科技有限公司（简称“日图科技”）创始于2004年，核心业务是为国内企业提供测试设备及相关器材的供应服务，公司客户涵盖制造、科研、教育、电力、能源、通信等众多领域。创业至今，日图科技已经成为国内仪器仪表行业中最大的综合服务供应商之一，日图科技作为行内的领先者，有着高效的供应服务体系，并拥有一支专业的、高素质的服务团队。

目前，日图科技已在深圳、上海、广州、苏州、重庆、杭州、西安、香港等国内电子工业发达地区设立了办事与服务机构，并通过日图科技在全国各地的经销网络，为广大客户提供优质的本地化服务。

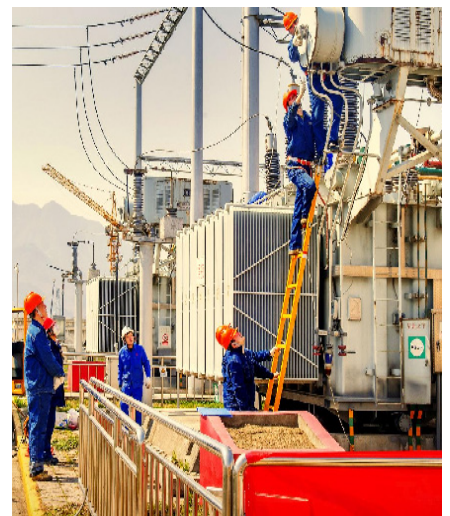
日图科技一贯秉承“专业、规范、诚信立业，日日图新”的宗旨，并在实践中不断提升公司的服务能力，为客户提供专业、高效、全面、经济的优质供应服务，顾客满意是日图科技永远追求的目标。

合作伙伴



优势服务

- (1) 产品选型
- (2) 测试解决方案
- (3) 免费测试服务
- (4) 代办计量校准
- (5) 维修维护
- (6) 技术培训
- (7) 物流配送
- (8) 常备应急库存





日图抖音号



日图公众号

深圳总部

深圳市南山区留仙大道南山云谷创新产业园二期 6 栋一楼东座
电话：0755-83680722(8 线)

上海分公司

上海市闵行区中春路 8633 弄万科七宝国际 26 幢 701 室
电话：021-33888891/3/5
手机：13564654980

广州分公司

广州市科学城科学大道中 97 号科汇金谷 J 栋东座 808 室
电话：020-31604020
手机：18027340836

西安分公司

陕西省西安市雁塔区长安中路南飞鸿广场 3 号楼 1813 室
手机：15529365365

杭州分公司

浙江省杭州市萧山区盈丰街道鸿宁路 1819 号左右世界 1 幢 1 单元 702-3
电话：0571-86856181
手机：18668225058

重庆分公司

重庆市观音桥茂业东方时代大厦 35 楼 3509 室
电话：023-67904187
手机：13896060852

苏州分公司

苏州苏州工业园区科营路 2 号中新生态大厦 10 楼 1010 室
电话：0512-62515781、0512-62515784
手机：15895400640

香港分公司

香港新界元朗屏厦厦村厦村路 DD125 段 1215-1217lot
电话：+852-24932683

深圳市日图科技有限公司

SHENZHEN RITU SCIENCE TECHNOLOGY CO.,LTD

www.rituchina.com

400-616-5217

广东省深圳市南山区留仙大道南山云谷创新产业园二期 6 栋一楼东座

① 如需所有最新配套资料，请立即与日图科技各地分公司联系。