

SB2026-10kV 型直流高压高阻箱

产品简介

SB2026-10kV 型直流高压高阻箱，专为绝缘电阻表（兆欧表）和绝缘电阻测试仪的检定和校准需求而开发。SB2026-10kV 基于高稳定性、低电压系数和低温度系数的精密电阻器元件，为高压高值电阻的量传提供了一款准确、稳定、方便易用的标准器，是各级计量机构和检测实验室的理想选择。

● 超宽的阻值范围

能够提供从 1kΩ 至 11TΩ 的超宽阻值范围，10MΩ 以上的额定工作电压为 10kV，满足各种高压绝缘电阻仪表的检定和校准需要。

● 高准确度、低电压系数

GΩ 盘的准确度为 2 级，TΩ 盘的准确度为 5 级。具有极佳的电压系数指标，电压变差的影响可以忽略。

● 方便快捷的“混合”步进结构

采用“混合”步进的结构方案，融合了“十进制”和“1/2/5/10”步进的各自优点。通过 4 个电阻转盘就能提供常规 10 个“十进制”转盘的阻值范围，极大方便了宽量程绝缘电阻仪表的检定和校准工作。

● 极佳的绝缘防护性能

测量端口采用 PTFE（聚四氟乙烯）材料制作而成的“锥形”高压嘴，具有极佳的介电强度和绝缘防护性能。

● 完备的防潮和温湿度监测

内部采取全密闭的防潮措施，杜绝了通过空气的绝缘泄漏，使标准器具有优异的长期稳定性。并且内置了温湿度检测器，能够实时监测高压高阻箱内部的温度和湿度参数。

产品特点

阻值范围宽

准确度高

电压系数小

极佳的绝缘防护

完善的防潮和温湿度监测

技术指标：

转盘 ^{注1}	阻值	标称电压	最大允许误差 ^{注2}	电压系数 $\pm(\times 10^{-6})/V$	温度系数 $\pm(\times 10^{-6})/^{\circ}C$
kΩ 盘	1kΩ	25V	±0.2%	/	25
	2kΩ	50V		/	25
	5kΩ、10kΩ	100V		/	25
	20kΩ、50kΩ	250V		/	25
	100kΩ、200kΩ	0.5kV		/	25
	500kΩ、1000kΩ	1kV		/	25

MΩ盘	1MΩ、2MΩ	1kV	±1%	< 0.4	50
	5MΩ、10MΩ	5kV		< 0.4	50
	20MΩ ~ 1000MΩ	10kV		< 0.4	50
GΩ盘	1GΩ ~ 20GΩ	10kV	±2%	< 0.6	100
	50GΩ ~ 200GΩ	10kV		< 0.8	200
	500GΩ、1000GΩ	10kV		< 1	500
TΩ盘	1TΩ ~ 10TΩ	10kV	±5%	< 1.5	500

注1：每个转盘有10个阻值。除TΩ盘外，阻值以“1/2/5/10”序列步进。

注2：kΩ盘用低电压测量，其余阻值在标称电压下测量。

其它规格参数

最高工作电压 ^{注3}	±10kV	
使用环境	温度范围	23℃±5℃
	相对湿度	< 55%RH, 无凝露
存放环境	温度范围	-20℃ ~ 50℃
	相对湿度	< 75%RH
内部温湿度监测	温度测量	10℃ ~ 35℃, ±1℃
	相对湿度测量 ^{注4}	20%RH ~ 80%RH
	检测周期	1min/次
	显示周期	3s, 温湿度循环切换显示
	电池型号及寿命	型号: CR2032, 寿命: 约3年
	除湿剂更换周期	约2年 (23℃±5℃, < 50%RH)
外形尺寸	428mm (宽) × 223mm (高) × 276mm (深) (不含把手和支脚) 485mm (宽) × 240mm (高) × 330mm (深) (含把手和支脚)	
整机重量	约 10.6kg	

注3：每个盘位的额定工作电压标示于字盘，10MΩ以上盘位的额定工作电压为±10kV。

注4：不作准确度要求。

附件

序号	编号	描述及说明
①	2026-STD-User	用户手册
②	2026-STD-HI	HI 端测试线 (4mm 红色香蕉插头, 0.9m)
③	2026-STD-LO	LO 端测试线 (4mm 黑色香蕉插头, 0.9m)
④	2026-STD-GND	GND 屏蔽线 (4mm 黑色香蕉插头, 1m)

日图简介

深圳市日图科技有限公司（简称“日图科技”）创始于2004年，核心业务是为国内企业提供测试设备及相关器材的供应服务，公司客户涵盖制造、科研、教育、电力、能源、通信等众多领域。创业至今，日图科技已经成为国内仪器仪表行业中最大的综合服务供应商之一，日图科技作为行内的领先者，有着高效的供应服务体系，并拥有一支专业的、高素质的服务团队。

目前，日图科技已在深圳、上海、广州、苏州、重庆、杭州、西安、香港等国内电子工业发达地区设立了办事与服务机构，并通过日图科技在全国各地的经销网络，为广大客户提供优质的本地化服务。

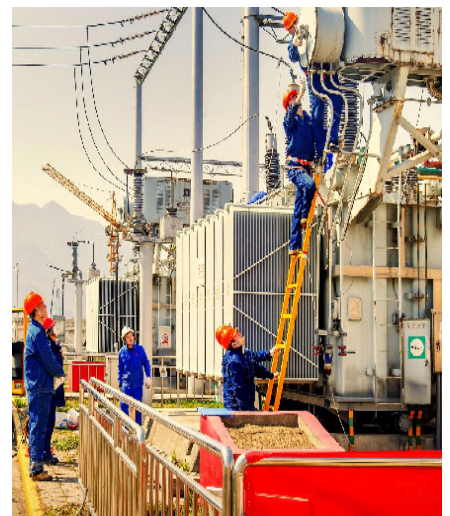
日图科技一贯秉承“专业、规范、诚信立业，日日图新”的宗旨，并在实践中不断提升公司的服务能力，为客户提供专业、高效、全面、经济的优质供应服务，顾客满意是日图科技永远追求的目标。

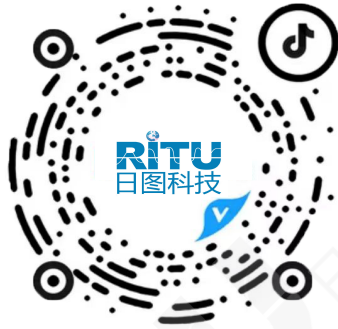
合作伙伴



优势服务

- (1) 产品选型
- (2) 测试解决方案
- (3) 免费测试服务
- (4) 代办计量校准
- (5) 维修维护
- (6) 技术培训
- (7) 物流配送
- (8) 常备应急库存





日图抖音号



日图公众号

深圳总部

深圳市南山区留仙大道南山云谷创新产业园二期 6 栋一楼东座
电话：0755-83680722(8 线)

上海分公司

上海市闵行区中春路 8633 弄万科七宝国际 26 幢 701 室
电话：021-33888891/3/5
手机：13564654980

广州分公司

广州市科学城科学大道中 97 号科汇金谷 J 栋东座 808 室
电话：020-31604020
手机：18027340836

西安分公司

陕西省西安市雁塔区长安中路南飞鸿广场 3 号楼 1813 室
手机：15529365365

杭州分公司

浙江省杭州市萧山区盈丰街道鸿宁路 1819 号左右世界 1 幢 1 单元 702-3
电话：0571-86856181
手机：18668225058

重庆分公司

重庆市观音桥茂业东方时代大厦 35 楼 3509 室
电话：023-67904187
手机：13896060852

苏州分公司

苏州苏州工业园区科营路 2 号中新生态大厦 10 楼 1010 室
电话：0512-62515781、0512-62515784
手机：15895400640

香港分公司

香港新界元朗屏厦村厦村路 DD125 段 1215-1217lot
电话：+852-24932683

深圳市日图科技有限公司

SHENZHEN RITU SCIENCE TECHNOLOGY CO.,LTD

www.rituchina.com

400-616-5217

广东省深圳市南山区留仙大道南山云谷创新产业园二期 6 栋一楼东座

① 如需所有最新配套资料，请立即与日图科技各地分公司联系。