

SB6300 便携式标准电感器



主要特点:

无以伦比的便携性能

数字接口远程控制

超宽量值范围 $1\mu\text{H}$ ~1000H

最佳准确度 0.02 级

产品简介:

SB6300 便携式标准电感器是一款史无前例的超宽范围、超级便携的高精度标准电感器产品，准确度 0.02 级/0.05 级可选，能满足当前业界绝大多数计量校准测试需求。

SB6300 可复现 $1\mu\text{H}$ 到 1000H 范围内的任意电感量值，是当前已有标准电感器产品中，电感量值覆盖范围最广的产品；SB6300 的分辨力和可调最小步进均为 $0.01\mu\text{H}$ ，可提供传统无源电感器无法媲美的高分辨力和步进能力。

为实现更广泛的适用性和方便性，SB6300 便携式标准电感器采用了 RLC 测量中常见的四端对 BNC 接口，可直接对接四端对 RLC 测量仪进行测量，减小由引线等分布参数引起的不确定度分量，提高了测量的准确度和重复性；也可搭配专用的三端口转接器，对三端口 RLC 测量仪进行测量。

SB6300 具有精心设计的良好人机交互界面，内部电路采用了低功耗设计，供电接口采用了通用 Type C 接口，可使用普通的 5V/2A 手机电源充电器，或使用 5V/2A 移动电源进行供电。

受益于超便携的设计理念，SB6300 整机体积仅为 $130\text{mm} \times 110\text{mm} \times 80\text{mm}$ ，重量仅为 0.8kg，工作携带及使用非常轻松。SB6300 提供了 USB 串行通讯接口，用于远程读写控制功能，可方便快速应用于计量校准的自动化、无人

化作业，以及电子工业领域的智能制造等场合。

SB6300 主要用于以下应用场景：传统校准、智慧计量、仪器仪表制造、科学研究等。

主要技术指标：

电感范围	1 μ H~1000H			
最大允许误差	0.02 级		0.05 级	
	1 μ H~1000mH	$\pm(0.02\%+0.05\mu\text{H})$	1 μ H~1000mH	$\pm(0.05\%+0.05\mu\text{H})$
	1H~1000H	$\pm 0.05\%$	1H~1000H	$\pm 0.2\%$
校准频率	1 μ H~1000mH: 1kHz, 1H~1000H: 100Hz			
可调最小步进	0.01 μ H			
最大电压/电流	10V/50mA			
USB 通讯接口	Type B, 波特率 115200, 8 位数据位, 1 位停止位, 无校验位			
USB 供电接口	Type C, 5V/2A ($\geq 10\text{VA}$)			
使用环境条件	20 $^{\circ}\text{C}\pm 5^{\circ}\text{C}$, 30%RH~80%RH			
体积	130mm \times 110mm \times 80mm			
重量	约 0.8kg			

日图简介

深圳市日图科技有限公司（简称“日图科技”）创始于2004年，核心业务是为国内企业提供测试设备及相关器材的供应服务，公司客户涵盖制造、科研、教育、电力、能源、通信等众多领域。创业至今，日图科技已经成为国内仪器仪表行业中最大的综合服务供应商之一，日图科技作为行内的领先者，有着高效的供应服务体系，并拥有一支专业的、高素质的服务团队。

目前，日图科技已在深圳、上海、广州、苏州、重庆、杭州、西安、香港等国内电子工业发达地区设立了办事与服务机构，并通过日图科技在全国各地的经销网络，为广大客户提供优质的本地化服务。

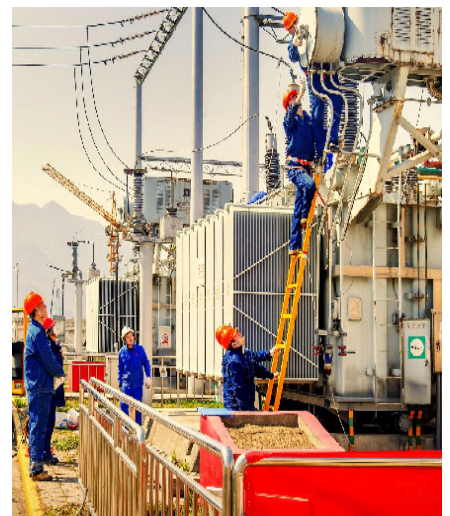
日图科技一贯秉承“专业、规范、诚信立业，日日图新”的宗旨，并在实践中不断提升公司的服务能力，为客户提供专业、高效、全面、经济的优质供应服务，顾客满意是日图科技永远追求的目标。

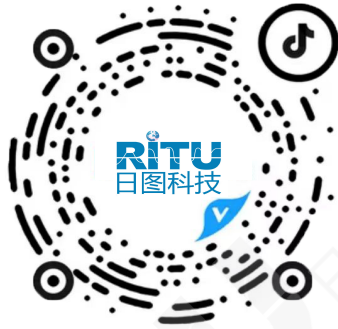
合作伙伴



优势服务

- (1) 产品选型
- (2) 测试解决方案
- (3) 免费测试服务
- (4) 代办计量校准
- (5) 维修维护
- (6) 技术培训
- (7) 物流配送
- (8) 常备应急库存





日图抖音号



日图公众号

深圳总部

深圳市南山区留仙大道南山云谷创新产业园二期 6 栋一楼东座
电话：0755-83680722(8 线)

上海分公司

上海市闵行区中春路 8633 弄万科七宝国际 26 幢 701 室
电话：021-33888891/3/5
手机：13564654980

广州分公司

广州市科学城科学大道中 97 号科汇金谷 J 栋东座 808 室
电话：020-31604020
手机：18027340836

西安分公司

陕西省西安市雁塔区长安中路南飞鸿广场 3 号楼 1813 室
手机：15529365365

杭州分公司

浙江省杭州市萧山区盈丰街道鸿宁路 1819 号左右世界 1 幢 1 单元 702-3
电话：0571-86856181
手机：18668225058

重庆分公司

重庆市观音桥茂业东方时代大厦 35 楼 3509 室
电话：023-67904187
手机：13896060852

苏州分公司

苏州苏州工业园区科营路 2 号中新生态大厦 10 楼 1010 室
电话：0512-62515781、0512-62515784
手机：15895400640

香港分公司

香港新界元朗屏厦厦村厦村路 DD125 段 1215-1217lot
电话：+852-24932683

深圳市日图科技有限公司

SHENZHEN RITU SCIENCE TECHNOLOGY CO.,LTD

www.rituchina.com

400-616-5217

广东省深圳市南山区留仙大道南山云谷创新产业园二期 6 栋一楼东座

① 如需所有最新配套资料，请立即与日图科技各地分公司联系。