

SB8310 宽频电流标准源/跨导放大器

产品简介

SB8310 宽频电流标准源是一台基于跨导放大器原理研制的宽频电流标准源，可选择内置交直流宽频信号发生器，既可作为宽频电流标准源使用直接输出宽频电流，也可作为跨导放大器，与一般通用标准源配合使用输出宽频电流。

SB8310 共拥有 3 个电流量程，可直接输出范围为 0.2A~100A 的直流电流，输出范围为 0.2A~120A 的交流电流，电流频率范围覆盖 DC~10kHz，直流准确度为 0.01 级，交流最佳准确度为 0.015 级，可直接校准多种交直流电流表、模拟大功率电阻器、分流器等；或作为跨导放大器使用，将一般通用标准源的电流扩展到 120A/DC~10kHz 量级。

SB8310 人机界面友好，操作简单直观，性能稳定可靠。SB8310 基本型的交流电流频率上限为 65Hz，另外有两个频率扩展选件可供选择，分别是 1kHz 宽频选件和 10kHz 宽频选件，用户可根据需求灵活选购。

SB8310 作为一台全功能的高精度宽频电流标准源和跨导放大器，是各大计量技术机构、科研院所、高校、工厂针对宽频大电流扩展需求的理想选择。

产品特点

最佳准确度 0.01 级

最大输出 DC100A

最大输出 AC120A

宽频范围 DC~10kHz

稳定性好、纹波失真小

可长时间稳定输出

技术指标：

最大输出电流		AC120A/DC100A
最大顺从电压		4.5V
量程	频率	输出电流最大允许误差
2A	DC	$\pm (0.010\% \text{输出} + 0.005\% \text{量程})$
	10Hz~65Hz	$\pm (0.015\% \text{输出} + 0.070\% \text{量程})$
	65Hz~300Hz	$\pm (0.030\% \text{输出} + 0.070\% \text{量程})$
	300Hz~1kHz	$\pm (0.100\% \text{输出} + 0.070\% \text{量程})$
	1kHz~3kHz	$\pm (0.300\% \text{输出} + 0.600\% \text{量程})$
	3kHz~6kHz	$\pm (1.000\% \text{输出} + 1.600\% \text{量程})$
	6kHz~10kHz	$\pm (2.000\% \text{输出} + 4.000\% \text{量程})$
20A	DC	$\pm (0.010\% \text{输出} + 0.005\% \text{量程})$
	10Hz~65Hz	$\pm (0.015\% \text{输出} + 0.060\% \text{量程})$
	65Hz~300Hz	$\pm (0.030\% \text{输出} + 0.060\% \text{量程})$
	300Hz~1kHz	$\pm (0.100\% \text{输出} + 0.060\% \text{量程})$

	1kHz~3kHz	$\pm (0.300\% \text{输出} + 0.200\% \text{量程})$
	3kHz~6kHz	$\pm (1.000\% \text{输出} + 0.400\% \text{量程})$
	6kHz~10kHz	$\pm (3.000\% \text{输出} + 0.600\% \text{量程})$
120A	DC	$\pm (0.010\% \text{输出} + 0.005\% \text{量程})$
	10Hz~65Hz	$\pm (0.015\% \text{输出} + 0.020\% \text{量程})$
	65Hz~300Hz	$\pm (0.030\% \text{输出} + 0.030\% \text{量程})$
	300Hz~1kHz	$\pm (0.100\% \text{输出} + 0.100\% \text{量程})$
	1kHz~3kHz	$\pm (0.300\% \text{输出} + 0.250\% \text{量程})$
	3kHz~6kHz	$\pm (1.000\% \text{输出} + 0.450\% \text{量程})$
	6kHz~10kHz	$\pm (4.000\% \text{输出} + 0.750\% \text{量程})$
使用温度范围	$(23 \pm 5) ^\circ\text{C}$	
使用湿度范围	25%RH~85%RH	
外形尺寸	450 mm (宽) \times 180 mm (高) \times 650 mm (深)	
重量	不大于 35 kg	
电源及功耗	电源	220 V \pm 22 V, 50 Hz \pm 2.0 Hz
	功耗	小于 1500 W
	保险丝	16 A/220 V, 快熔型
装箱清单	使用说明书 1 份 合格证 1 份 校准证书 1 份 (选配)	
宽频功能选件	00 (基本型)	DC~65Hz
	01 (扩展型)	DC~1kHz
	02 (扩展型)	DC~10kHz
选型说明	SB8310A	跨导放大器 (100A)
	SB8310B	宽频电流标准源 (内置信号源)

日图简介

深圳市日图科技有限公司（简称“日图科技”）创始于2004年，核心业务是为国内企业提供测试设备及相关器材的供应服务，公司客户涵盖制造、科研、教育、电力、能源、通信等众多领域。创业至今，日图科技已经成为国内仪器仪表行业中最大的综合服务供应商之一，日图科技作为行内的领先者，有着高效的供应服务体系，并拥有一支专业的、高素质的服务团队。

目前，日图科技已在深圳、上海、广州、苏州、重庆、杭州、西安、香港等国内电子工业发达地区设立了办事与服务机构，并通过日图科技在全国各地的经销网络，为广大客户提供优质的本地化服务。

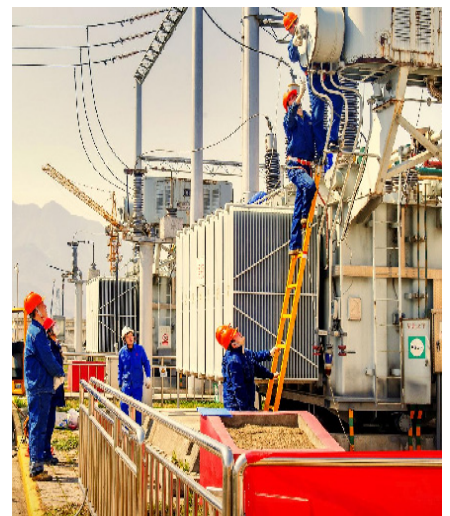
日图科技一贯秉承“专业、规范、诚信立业，日日图新”的宗旨，并在实践中不断提升公司的服务能力，为客户提供专业、高效、全面、经济的优质供应服务，顾客满意是日图科技永远追求的目标。

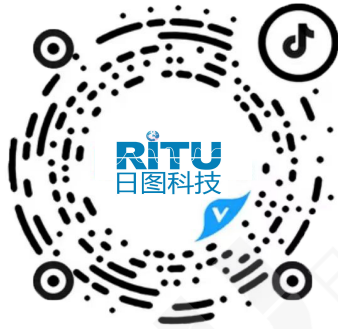
合作伙伴



优势服务

- (1) 产品选型
- (2) 测试解决方案
- (3) 免费测试服务
- (4) 代办计量校准
- (5) 维修维护
- (6) 技术培训
- (7) 物流配送
- (8) 常备应急库存





日图抖音号



日图公众号

深圳总部

深圳市南山区留仙大道南山云谷创新产业园二期 6 栋一楼东座
电话：0755-83680722(8 线)

上海分公司

上海市闵行区中春路 8633 弄万科七宝国际 26 幢 701 室
电话：021-33888891/3/5
手机：13564654980

广州分公司

广州市科学城科学大道中 97 号科汇金谷 J 栋东座 808 室
电话：020-31604020
手机：18027340836

西安分公司

陕西省西安市雁塔区长安中路南飞鸿广场 3 号楼 1813 室
手机：15529365365

杭州分公司

浙江省杭州市萧山区盈丰街道鸿宁路 1819 号左右世界 1 幢 1 单元 702-3
电话：0571-86856181
手机：18668225058

重庆分公司

重庆市观音桥茂业东方时代大厦 35 楼 3509 室
电话：023-67904187
手机：13896060852

苏州分公司

苏州苏州工业园区科营路 2 号中新生态大厦 10 楼 1010 室
电话：0512-62515781、0512-62515784
手机：15895400640

香港分公司

香港新界元朗屏厦厦村厦村路 DD125 段 1215-1217lot
电话：+852-24932683

深圳市日图科技有限公司

SHENZHEN RITU SCIENCE TECHNOLOGY CO.,LTD

www.rituchina.com

400-616-5217

广东省深圳市南山区留仙大道南山云谷创新产业园二期 6 栋一楼东座

① 如需所有最新配套资料，请立即与日图科技各地分公司联系。