

HMC8012数字万用表



特点一览

测量范围：DC至100 kHz

分辨率：1 μ V, 100 nA, 1 m Ω , 1 pF, 1 Hz, 0.1 $^{\circ}$ C/F

基本准确度：0.015 % (DC)

真RMS测量，AC以及AC+DC

5 $\frac{3}{4}$ -digit display (480 000 位)

同时显示3种测量如：DC + AC + 统计

测试时间间隔：最大200 次/s

测试功能：V (DC), I (DC), RMS, V (AC), I (AC), 频率, DC功率, 阻抗 (2和4线), 温度 (PT100/PT500/PT1000), 电容, 二极管和连续性测试

型号/选件	
描述	型号
5 $\frac{3}{4}$ -数字万用表	HMC8012
5 $\frac{3}{4}$ -数字万用表包含IEEE-488 (GPIB)	HM8012-G
IEEE-488 (GPIB) 接口HMC系列	HOC740

应用	HMC8012如何能满足您的需求
通用	5 $\frac{3}{4}$ -digit显示 简单快速测量 服务维修中心/大学/培训中心具有较高的实用价值 高精度和分辨率
实验室	宽频率范围DC至100 kHz 准确的四线测量 长时间数据记录能力 无风扇设计
生产环境	LXI标准以太网接口 USB/以太网接口, GPIB (仅HMC8012-G) SCPI指令控制 LabVIEW 驱动

日图简介

深圳市日图科技有限公司（简称“日图科技”）创始于2004年，核心业务是为国内企业提供测试设备及相关器材的供应服务，公司客户涵盖制造、科研、教育、电力、能源、通信等众多领域。创业至今，日图科技已经成为国内仪器仪表行业中最大的综合服务供应商之一，日图科技作为行内的领先者，有着高效的供应服务体系，并拥有一支专业的、高素质的服务团队。

目前，日图科技已在深圳、上海、广州、苏州、重庆、杭州、西安、香港等国内电子工业发达地区设立了办事与服务机构，并通过日图科技在全国各地的经销网络，为广大客户提供优质的本地化服务。

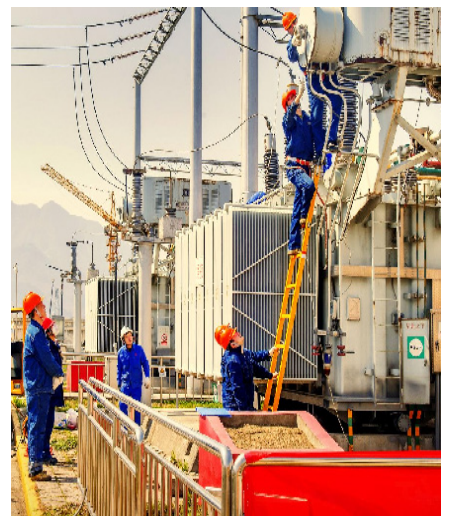
日图科技一贯秉承“专业、规范、诚信立业，日日图新”的宗旨，并在实践中不断提升公司的服务能力，为客户提供专业、高效、全面、经济的优质供应服务，顾客满意是日图科技永远追求的目标。

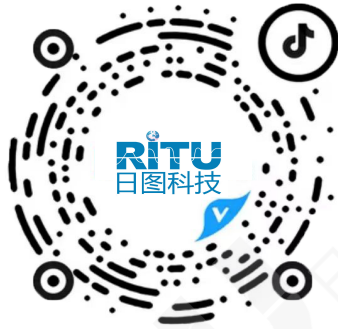
合作伙伴



优势服务

- (1) 产品选型
- (2) 测试解决方案
- (3) 免费测试服务
- (4) 代办计量校准
- (5) 维修维护
- (6) 技术培训
- (7) 物流配送
- (8) 常备应急库存





日图抖音号



日图公众号

深圳总部

深圳市南山区留仙大道南山云谷创新产业园二期 6 栋一楼东座
电话：0755-83680722(8 线)

上海分公司

上海市闵行区中春路 8633 弄万科七宝国际 26 幢 701 室
电话：021-33888891/3/5
手机：13564654980

广州分公司

广州市科学城科学大道中 97 号科汇金谷 J 栋东座 808 室
电话：020-31604020
手机：18027340836

西安分公司

陕西省西安市雁塔区长安中路南飞鸿广场 3 号楼 1813 室
手机：15529365365

杭州分公司

浙江省杭州市萧山区盈丰街道鸿宁路 1819 号左右世界 1 幢 1 单元 702-3
电话：0571-86856181
手机：18668225058

重庆分公司

重庆市观音桥茂业东方时代大厦 35 楼 3509 室
电话：023-67904187
手机：13896060852

苏州分公司

苏州苏州工业园区科营路 2 号中新生态大厦 10 楼 1010 室
电话：0512-62515781、0512-62515784
手机：15895400640

香港分公司

香港新界元朗屏厦厦村厦村路 DD125 段 1215-1217lot
电话：+852-24932683

深圳市日图科技有限公司

SHENZHEN RITU SCIENCE TECHNOLOGY CO.,LTD

www.rituchina.com

400-616-5217

广东省深圳市南山区留仙大道南山云谷创新产业园二期 6 栋一楼东座

① 如需所有最新配套资料，请立即与日图科技各地分公司联系。