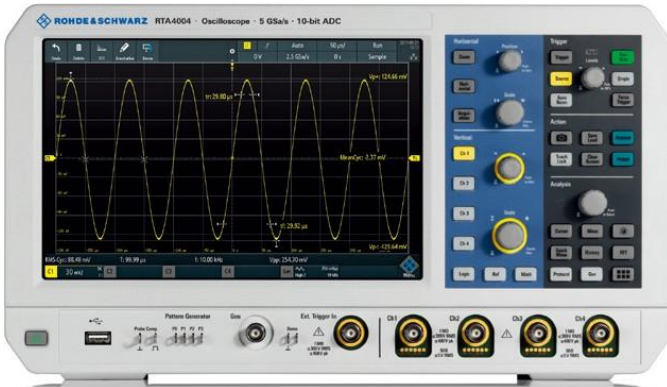


R&S®RTA4000数字示波器



RTA4000数字示波器具备顶级的信号保真度和超高存储深度，它将罗德与施瓦茨“Power of 10”理念提升至新的水平。RTA4000数字示波器兼具10位ADC、超低底噪声、超高存储深度及时基精度，能够提供高保真度波形显示及高精度波形测量与分析。

RTA4000示波器具有200 MHz、350 MHz、500 MHz和1 GHz带宽，可提供最高5 GS/s的采样率和最大200 Msample的存储深度。

高信号保真度

10位 ADC，分辨率最高可达16位
500 $\mu\text{V}/\text{div}$ ：全测量带宽
顶级低底噪性能

全带宽采集更长时间信号

深存储：标配100 Msample每通道，双通道复用可达200 Msample
顶级时基精度
标配分段存储：1 Gsample
标配历史回放模式

支持手势操作的 10.1" 高分辨率电容式触摸屏

1280×800像素，支持多点触控

频谱分析：时频域相关联

快速准确分析
并行操作：时频域相关联
瀑布图：显示频谱随时间变化
Marker标记：自动查找峰值点

协议分析：高效调试串行总线

常用总线协议触发与解码
分段存储用于长时间采集
数据包/帧的解码表显示

支持各类探头测试

丰富的探头组合

多合一集成式设计

示波器、逻辑分析仪、频谱分析仪、协议分析仪、电压计、频率计、任意波形发生器、码型发生器

简要技术参数		
垂直系统		
通道数	R&S®RTA4004	4
带宽 (-3 dB)	RTA4004 (RTA-B24x选件)	200 MHz, 350 MHz, 500 MHz, 1 GHz
上升时间 (计算值)	RTA4004 (RTA-B24x选件)	5 ns, 3.5 ns, 1.75 ns, 1.15 ns
输入灵敏度	所有范围均支持最大带宽	
	1 M Ω	500 μ V/div至10 V/div
	50 Ω	500 μ V/div至1 V/div
直流增益精度	偏置和位置=0, 自校后最大工作温度变化为 $\pm 5^{\circ}\text{C}$	
	输入灵敏度 > 5 mV/div	全量程的 $\pm 1\%$
	输入灵敏度 ≤ 5 mV/div至 ≥ 1 mV/div	全量程的 $\pm 1.5\%$
	输入灵敏度 < 1 mV/div	全量程的 $\pm 2.5\%$
ADC分辨率	10位, 在高分辨率抽取模式下可达16位	
采集系统		
最大实时采样率	2.5 Gsample/s; 5 Gsample/s, 交织	
存储深度	100 Msample (200 Msample, 交织); 1 Gsample分段存储	
水平系统		
时基范围	0.5 ns/div至500 s/div	
触发系统		
触发类型	标配	边沿, 脉宽, 视频 (PAL, NTSC, SECAM, PAL-M, SDTV 576i, HDTV 720p, HDTV 1080i, HDTV 1080p), 码型, ine, 串行总线
	选件	I2C, SPI, UART/RS-232/RS-422/RS-485, CAN/LIN, 音频 (I ² S), ARINC 429, MIL-STD-1553
MSO选件		
数字通道数	16 (2支逻辑探头)	
采样率	2.5 Gsample/s; 5 Gsample/s; 交织	
存储深度	10 Msample	
波形发生器		
分辨率, 采样率	14-bit, 250 Msample/s	
幅度	高阻; 50 Ω	20 mV to 10 V (Vpp); 10 mV至5 V (Vpp)
直流偏置	高阻; 50 Ω	± 5 V; ± 2.5 V
一般数据		
屏幕	10.1" WXGA TFT彩色显示屏 (1280 \times 800像素)	
接口	支持用于远程显示和控制的Web服务器功能, LAN, 支持用于远程显示和控制的Web服务器功能	
噪声	距离1.0米时的最大声压等级	28.3 dB (A)
尺寸	W \times H \times D	390 mm \times 220 mm \times 152 mm (15.4 in \times 8.66 in \times 5.98 in)
重量	3.3 kg (7.3 lb)	

50 Ω 时的RMS底噪 (测量值)				
输入灵敏度	R&S®RTA4004	R&S®RTA4004 + R&S®RTA-B243	R&S®RTA4004 + R&S®RTA-B245	R&S®RTA4004 + R&S®RTA-B2410
1 V/div	22.7 mV	22.8 mV	25.1 mV	31.4 mV
500 mV/div	12.6 mV	13.7 mV	15.4 mV	19.8 mV
200 mV/div	5.5 mV	6.2 mV	7.0 mV	9.1 mV
100 mV/div	2.7 mV	3.0 mV	3.4 mV	4.6 mV
50 mV/div	1.4 mV	1.6 mV	1.8 mV	2.4 mV
20 mV/div	0.53 mV	0.58 mV	0.65 mV	0.86 mV
10 mV/div	0.26 mV	0.28 mV	0.32 mV	0.41 mV
5 mV/div	0.15 mV	0.18 mV	0.20 mV	0.27 mV
2 mV/div	0.07 mV	0.09 mV	0.10 mV	0.13 mV
1 mV/div	0.06 mV	0.07 mV	0.08 mV	0.11 mV
0.5 mV/div	0.05 mV	0.07 mV	0.08 mV	0.11 mV

订购信息		
描述	类型	订单号
RTA4000基础型号		
示波器, 200 MHz, 4通道	RTA4004	1335. 7700. 04
基本单元 (包括标配附件:500 MHz无源探头, 电源线)		
带宽升级		
将RTA4004升级至350 MHz	R&S®RTA-B243	1335. 7846. 02
将RTA4004升级至500 MHz	R&S®RTA-B245	1335. 7852. 02
将RTA4004升级至1 GHz	R&S®RTA-B2410	1335. 7869. 02
选件		
针对非MS0型号的混合信号升级, 400 MHz	R&S®RTA-B1	1335. 7823. 02
任意波形发生器和4位码型发生器	R&S®RTA-B6	1335. 7830. 02
I2C/SPI串行触发与解码	R&S®RTA-K1	1335. 7681. 02
UART/RS-232/RS-422/RS-485串行触发与解码	R&S®RTA-K2	1335. 7698. 02
CAN/LIN串行触发与解码	R&S®RTA-K3	1335. 7717. 02
音频 (I2S, LJ, RJ, TDM) 触发与解码	R&S®RTA-K5	1335. 7723. 02
MIL-STD-1553串行触发与解码	R&S®RTA-K6	1335. 7730. 02
ARINC 429串行触发与解码	R&S®RTA-K7	1335. 7746. 02
频谱分析与瀑布图	R&S®RTA-K18	1335. 7752. 02
电源分析	RTA-K31	1335. 7769. 02
应用包, 包含以下选件: RTA-K1, RTA-K2, RTA-K3, RTA-K6, RTA-K7, RTA-K18, RTA-K31, RTA-B6	R&S®RTA-PK1	1335. 7775. 02
探头		
单端无源探头		
500 MHz, 10 M Ω , 10:1, 300 V, 10 pF, 5 mm	R&S®RT-ZP05S	1333. 2401. 02
500 MHz, 10 M Ω , 10:1, 400 V, 9.5 pF, 2.5 mm	R&S®RT-ZP10	1409. 7550. 00
38 MHz, 1 M Ω , 1:1, 55 V, 39 pF, 2.5 mm	R&S®RT-ZP1X	1333. 1370. 02
有源宽带探头: 单端		
1.0 GHz, 10:1, 1 M Ω , BNC接口	R&S®RT-ZS10L	1333. 0815. 02
1.0 GHz, active, 1 M Ω , Rohde & Schwarz探头接口	R&S®RT-ZS10E	1418. 7007. 02
1.0 GHz, active, 1 M Ω , R&S®ProbeMeter, 微型控制按钮Rohde & Schwarz探头接口	R&S®RT-ZS10	1410. 4080. 02
1.5 GHz, active, 1 M Ω , R&S®ProbeMeter, 微型控制按钮Rohde & Schwarz探头接口	R&S®RT-ZS20	1410. 3502. 02
有源宽带探头: 差分		
1.0 GHz, 有源, 差分, 1 M Ω , R&S®ProbeMeter, 微型控制按钮, incl. 10:1外部衰减器, 1 M Ω , 70 V DC, 46 V AC (峰值), Rohde & Schwarz探头接口	R&S®RT-ZD10	1410. 4715. 02
1.5 GHz, 有源, 差分, 1 M Ω , R&S®ProbeMeter, 微型控制按钮, Rohde & Schwarz探头接口	R&S®RT-ZD20	1410. 4409. 02
电源完整性探头		
2.0 GHz, 1:1, 50 k Ω , \pm 0.85 V, \pm 60 V偏置, Rohde & Schwarz探头接口	R&S®RT-ZPR20	1800. 5006. 02
高压单端无源探头		
250 MHz, 100:1, 100 M Ω , 850 V, 6.5 pF	R&S®RT-ZH03	1333. 0873. 02
400 MHz, 100:1, 50 M Ω , 1000 V, 7.5 pF	R&S®RT-ZH10	1409. 7720. 02
400 MHz, 1000:1, 50 M Ω , 1000 V, 7.5 pF	R&S®RT-ZH11	1409. 7737. 02
高压探头: 差分		
25 MHz, 20:1/200:1, 4 M Ω , 1.4 kV (CAT III), BNC接口	R&S®RT-ZD002	1337. 9700. 02
25 MHz, 10:1/100:1, 4 M Ω , 700 V (CAT II), BNC接口	R&S®RT-ZD003	1337. 9800. 02
100 MHz, 8 M Ω , 1 kV (RMS) (CAT III), BNC接口	R&S®RT-ZD01	1422. 0703. 02
200 MHz, 10:1, \pm 20 V, BNC接口	R&S®RT-ZD02	1333. 0821. 02
800 MHz, 10:1, 200 k Ω , \pm 15 V, BNC接口	R&S®RT-ZD08	1333. 0838. 02
200 MHz, 250:1/25:1, 5 M Ω , 750 V (峰值), 300 V CAT III, Rohde & Schwarz探头接口	R&S®RT-ZHD07	1800. 2307. 02
100 MHz, 500:1/50:1, 10 M Ω , 1500 V (峰值), 1000 V CAT III, Rohde & Schwarz探头接口	R&S®RT-ZHD15	1800. 2107. 02
200 MHz, 500:1/50:1, 10 M Ω , 1500 V (峰值), 1000 V CAT III, Rohde & Schwarz探头接口	R&S®RT-ZHD16	1800. 2207. 02
100 MHz, 1000:1/100:1, 40 M Ω , 6000 V (峰值), 1000 V CAT III, Rohde & Schwarz探头接口	R&S®RT-ZHD60	1800. 2007. 02

描述	类型	订单号
电流探头		
20 kHz, AC/DC, 0.01 V/A和0.001 V/A, ±200 A和±2000 A, BNC接口	R&S@RT-ZC02	1333.0850.02
100 kHz, AC/DC, 0.1 V/A, 30 A, BNC接口	R&S@RT-ZC03	1333.0844.02
2 MHz, AC/DC, 0.01 V/A, 500 A (RMS), Rohde & Schwarz探头接口	R&S@RT-ZC05B	1409.8204.02
10 MHz, AC/DC, 0.01 V/A, 150 A (RMS), BNC接口	R&S@RT-ZC10	1409.7750K02
10 MHz, AC/DC, 0.01 V/A, 150 A (RMS), Rohde & Schwarz探头接口	R&S@RT-ZC10B	1409.8210.02
50 MHz, AC/DC, 0.1 V/A, 30 A (RMS), Rohde & Schwarz探头接口	R&S@RT-ZC15B	1409.8227.02
100 MHz, AC/DC, 0.1 V/A, 30 A (RMS), BNC接口	R&S@RT-ZC20	1409.7766K02
100 MHz, AC/DC, 0.1 V/A, 30 A (RMS), Rohde & Schwarz探头接口	R&S@RT-ZC20B	1409.8233.02
120 MHz, AC/DC, 1 V/A, 5 A (RMS), BNC接口	R&S@RT-ZC30	1409.7772K02
EMC近场探头		
用于E/H近场测试的探头组30 MHz至3 GHz	R&S@HZ-15	1147.2736.02
逻辑探头		
400 MHz逻辑探头, 8通道	R&S@RT-ZL04	1333.0721.02
探头附件		
外部衰减器R&S@RT-ZC10/20/30	R&S@RT-ZA13	1409.7789.02
外部衰减器10:1, 2.0 GHz, 1.3 pF, 60 V DC, 42.4 V AC (峰值) 用于RT-ZD20/30探头	R&S@RT-ZA15	1410.4744.02
探头袋	R&S@RT-ZA19	
电源去偏移和自校准测试夹具	R&S@RT-ZF20	1800.0004.02
3D定位器配备中心张紧旋钮, 可轻松夹住并固定探头 (跨度范围: 200 mm, 夹持范围: 15 mm)	R&S@RT-ZA1P	1326.3641.02
其它附件		
前盖板	R&S@RTB-Z1	1333.1728.02
软包	R&S@RTB-Z3	1333.1734.02
机架套件	R&S@ZZA-RTB2K	1333.1728.02

应用包			
描述	包含	类型	订单号
电源完整性测试包			
R&S@RTA4004	R&S@RTA4004 R&S@RTA-K18 R&S@RT-ZPR20	R&S@RTA4K-PI	1335.7917P02

质保		
基本单元		3 年
所有其他附件 1)		1 年
选件		
延长保修期, 一年	R&S@WE1	请与您当地的罗德与施瓦茨公司销售办事处联系。
延长保修期, 两年	R&S@WE2	
带校准服务的延长保修期, 一年	R&S@CW1	
带校准服务的延长保修期, 两年	R&S@CW2	
带认证校准服务的延长保修期, 一年	R&S@AW1	
带认证校准服务的延长保修期, 两年	R&S@AW2	

日图简介

深圳市日图科技有限公司（简称“日图科技”）创始于2004年，核心业务是为国内企业提供测试设备及相关器材的供应服务，公司客户涵盖制造、科研、教育、电力、能源、通信等众多领域。创业至今，日图科技已经成为国内仪器仪表行业中最大的综合服务供应商之一，日图科技作为行内的领先者，有着高效的供应服务体系，并拥有一支专业的、高素质的服务团队。

目前，日图科技已在深圳、上海、广州、苏州、重庆、杭州、西安、香港等国内电子工业发达地区设立了办事与服务机构，并通过日图科技在全国各地的经销网络，为广大客户提供优质的本地化服务。

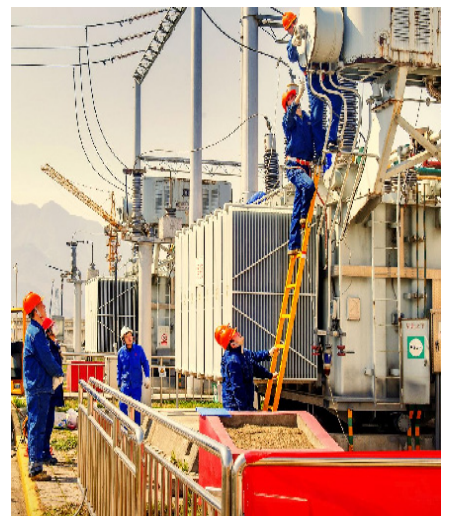
日图科技一贯秉承“专业、规范、诚信立业，日日图新”的宗旨，并在实践中不断提升公司的服务能力，为客户提供专业、高效、全面、经济的优质供应服务，顾客满意是日图科技永远追求的目标。

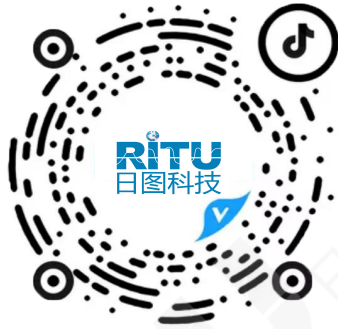
合作伙伴



优势服务

- (1) 产品选型
- (2) 测试解决方案
- (3) 免费测试服务
- (4) 代办计量校准
- (5) 维修维护
- (6) 技术培训
- (7) 物流配送
- (8) 常备应急库存





日图抖音号



日图公众号

深圳总部

深圳市南山区留仙大道南山云谷创新产业园二期 6 栋一楼东座
电话：0755-83680722(8 线)

上海分公司

上海市闵行区中春路 8633 弄万科七宝国际 26 幢 701 室
电话：021-33888891/3/5
手机：13564654980

广州分公司

广州市科学城科学大道中 97 号科汇金谷 J 栋东座 808 室
电话：020-31604020
手机：18027340836

西安分公司

陕西省西安市雁塔区长安中路南飞鸿广场 3 号楼 1813 室
手机：15529365365

杭州分公司

浙江省杭州市萧山区盈丰街道鸿宁路 1819 号左右世界 1 幢 1 单元 702-3
电话：0571-86856181
手机：18668225058

重庆分公司

重庆市观音桥茂业东方时代大厦 35 楼 3509 室
电话：023-67904187
手机：13896060852

苏州分公司

苏州苏州工业园区科营路 2 号中新生态大厦 10 楼 1010 室
电话：0512-62515781、0512-62515784
手机：15895400640

香港分公司

香港新界元朗屏厦厦村厦村路 DD125 段 1215-1217lot
电话：+852-24932683

深圳市日图科技有限公司

SHENZHEN RITU SCIENCE TECHNOLOGY CO.,LTD

www.rituchina.com

400-616-5217

广东省深圳市南山区留仙大道南山云谷创新产业园二期 6 栋一楼东座

① 如需所有最新配套资料，请立即与日图科技各地分公司联系。