

R&S®RTH1000

Scope Rider手持式数字示波器



R&S®RTH1000手持式数字示波器既具备实验室级示波器的产品性能，又具有坚固耐用的便携式一体化设计，它是一款兼顾实验室和外场测试需求的多功能仪器。

卓越性能

带宽60 MHz至500 MHz，5 Gsample/s采样率
50000 waveforms/s波形捕获率
10位模数转换器
2 mV/div至100 V/div垂直灵敏度
高达200 V偏置范围
33种自动测量功能通道/接口隔离

电容触控和按键操作

通过触摸屏或按键全面操控
7”彩色显示屏查看更多细节
多功能滚轮轻松调整参数
大按钮方便戴手套操作

杰出的防护性能

确保所有环境下的安全性：CAT IV 600 V/CAT III 1000 V
符合军事环境要求的IP51外壳
橡胶表面防滑耐冲击出色的互连性能及更多优点
无线局域网和以太网实现基于Web的远程控制和快速数据存取
一键归档，快速完成
支持MicroSD存储卡和USB设备
续航超过4小时

八合一功能

实验室级性能示波器
逻辑分析仪
协议分析仪I²C/SPI, UART, CAN/LIN, CAN-FD, SENT
数据记录仪
数字万用表¹⁾

频谱分析仪 谐波分析仪

率计

¹⁾ 双通道型号附带万用表通道。

简要技术参数		
垂直系统		
输入通道	双通道型号	2个示波器通道, 1个数字万用表
	四通道型号	4个示波器通道
最大输入电压	BNC输入	CAT IV 300 V (RMS), 424 V (Vp)
	带R&S@RT-ZI10探头或R&S@RT-ZI11探头	CAT IV 600 V, CAT III 1000 V
输入灵敏度		2 mV/div至100 V/div
系统垂直分辨率		9位 (ADC 10位)
采集和水平系统		
最大实时采样率	1/2/4通道打开	5/2.5/1.25 Gsample/s
存储深度	1/2/4通道打开	500/250/125 ksample/通道
实时波形捕获率	最大	50000 waveforms/s
时基范围		1 ns/div至500 s/div
逻辑分析仪 (MSO) 功能 (选件: R&S@RTH-B1)		
输入通道/存储深度		8个逻辑通道/125 ksample
带宽/采样率		250 MHz/1.25 GSample/s
数字触发系统		
触发模式		自动, 正常, 单次
触发类型	高级触发选件 (R&S@RTH-K19)	14种触发类型
自动测量功能		
自动测量		33种测量类型
模板测试		
模板生成		可定义容限范围
违规动作		无、蜂鸣、停止
历史和分段存储 (选件: R&S@RTH-K15)		
分段数		多达5000个
协议触发与解码		
支持的协议	选件: R&S@RTH-K1, R&S@RTH-K2, R&S@RTH-K3	I2C, SPI, UART/RS-232/RS-422/RS-485, CAN/LIN
数据记录仪		
同时记录通道数		4
测量速度		每秒1/2/5/10次测量
存储深度		每个记录通道2 Msample
数字电压表/数字万用表		
分辨率	双通道型号 (数字万用表)	10000计数
	四通道型号 (数字电压表)	999 计数
电压和电流	使用可选的电流探头或分流器测量电流	直流, 交流, 交直流
温度		使用PT100温度探头
电阻, 通断, 二极管测试, 电容, 频率		仅双通道型号
通用数据		
尺寸	宽 × 高 × 深	201 mm × 293 mm × 74 mm (7.91 in × 11.54 in × 2.91 in)
重量	含电池	2.4 kg (5.3 lb) (标称重量)
IP等级		IP51, 遵从IEC 60529标准
屏幕		7.0" LC TFT 800 × 480像素彩色显示屏
接口		USB主, USB设备, LAN, 无线局域网 (选件)

订购信息

名称	型号	订单号
R&S®Scope Rider 基本型号		
手持示波器, 60 MHz, 2 通道, CAT IV, DMM	R&S®RTH1002	1317. 5000k02
手持示波器, 60 MHz, 4 通道, CAT IV	R&S®RTH1004	1317. 5000k04
带宽升级		
R&S®RTH1002示波器升级至100 MHz带宽	R&S®RTH-B221	1325. 9717. 02
R&S®RTH1002示波器升级至200 MHz带宽	R&S®RTH-B222	1325. 9723. 02
R&S®RTH1002示波器升级至350 MHz带宽	R&S®RTH-B223	1325. 9730. 02
R&S®RTH1002示波器升级至500 MHz带宽	R&S®RTH-B224	1326. 0571. 02
R&S®RTH1004示波器升级至100 MHz带宽	R&S®RTH-B241	1326. 0588. 02
R&S®RTH1004示波器升级至200 MHz带宽	R&S®RTH-B242	1326. 0594. 02
R&S®RTH1004示波器升级至350 MHz带宽	R&S®RTH-B243	1326. 0607. 02
R&S®RTH1004示波器升级至500 MHz带宽	R&S®RTH-B244	1326. 0613. 02
选件		
MSO混合信号选件, 250 MHz	R&S®RTH-B1	1325. 9981. 02
I2C/SPI 串行触发和解码	R&S®RTH-K1	1325. 9969. 02
UART/RS-232/RS-422/RS-485串行触发和解码	R&S®RTH-K2	1325. 9975. 02
CAN/LIN串行触发和解码	R&S®RTH-K3	1333. 0550. 02
CAN-FD串行触发与解码	R&S®RTH-K9	1326. 3829. 02
SENT 串行触发与解码	R&S®RTH-K10	1326. 3835. 02
历史和分段存储	R&S®RTH-K15	1326. 1803. 02
频谱分析	R&S®RTH-K18	1333. 0680. 02
高级触发	R&S®RTH-K19	1326. 0642. 02
频率计	R&S®RTH-K33	1333. 0696. 02
谐波分析	R&S®RTH-K34	1333. 0673. 02
无线局域网, 适用于除美国和加拿大以外的所有国家/地区	R&S®RTH-K200	1326. 0620. 02
无线局域网, 仅适用于美国和加拿大	R&S®RTH-K200US	1332. 9890. 02
Web接口远程控制	R&S®RTH-K201	1326. 0636. 02
探头		
无源探头, 500 MHz, 隔离, 10:1, 10 M Ω , 12 pF, 600 V CAT IV, 1000 V CAT III	R&S®RT-Z110	1326. 1761. 02
无源探头, 500 MHz, 隔离, 100:1, 100 M Ω , 4.6 pF, 600 V CAT IV, 1000 V CAT III (3540 V CAT I)	R&S®RT-Z111	1326. 1810. 02
无源探头 (实验室型号), 500 MHz, 隔离, 10:1, 10 M Ω , 11 pF, 300 V CAT III	R&S®RT-Z110C	1326. 3106. 02
2 \times R&S®RT-Z110C无源探头组合	R&S®RT-Z110C-2	1333. 1811. 02
4 \times R&S®RT-Z110C无源探头组合	R&S®RT-Z110C-4	1333. 1328. 02
20 kHz, 交流/直流, 0.01 V/A和0.001 V/A, \pm 200 A 和 \pm 2000 A	R&S®RT-ZC02	1333. 0850. 02
100 kHz, 交流/直流, 0.1 V/A, 30 A	R&S®RT-ZC03	1333. 0844. 02
R&S®RT-Z110/R&S®RT-Z111的备用附件组件	R&S®RT-ZA20	1326. 1978. 02
R&S®RT-Z110/R&S®RT-Z111的扩展附件组件	R&S®RT-ZA21	1326. 1984. 02
安全测试引线, 红色和黑色, 有机硅, 600 V CAT IV	R&S®RT-ZA22	1326. 0988. 02
PT100温度探头	R&S®RT-ZA12	1333. 0809. 02
附件		
软包	R&S®HA-Z220	1309. 6175. 00
以太网电缆, 长度: 2 m, 交叉网线	R&S®HA-Z210	1309. 6152. 00
USB电缆, 长度: 1.8 m, 标准/迷你USB连接器	R&S®HA-Z211	1309. 6169. 00
硬质保护箱	R&S®RTH-Z4	1326. 2774. 02
车载适配器	R&S®HA-Z302	1321. 1340. 02
锂离子电池充电器	R&S®HA-Z303	1321. 1328. 02
备用电池	R&S®HA-Z306	1321. 1334. 02
R&S®RTH备用电源, 包括EU、GB和US标准的电源插头	R&S® RT-ZA14	1326. 2874. 02

示波器探头选型指南

描述	类型	订单号
无源探头		
38 MHz, 无源, 1:1, 1 M Ω , 39 pF, 55 V (RMS) CAT II	R&S@RT-ZP1X	1333.1370.02
300 MHz/10 MHz, passive, 10:1/1:1, 10 M Ω /1 M Ω , 5 mm探针, 无探头识别	R&S@RT-ZP03	3622.2817.02
500 MHz, 无源, 10:1, 10 M Ω , 5 mm探针	R&S@RT-ZP05	3623.2927.02
500 MHz, 无源, 10:1, 10 M Ω , 400 V (RMS)	R&S@RT-ZP10	1409.7550.00
500 MHz, 无源, 10:1, 10 M Ω , 400 V (RMS)	R&S@RTM-ZP10	1409.7708.02
500 MHz, 无源, 10:1, 10 M Ω , 12 pF	R&S@RT-ZI10	1326.1761.02
500 MHz, 无源, 10:1, 10 M Ω , 11 pF	R&S@RT-ZI10C	1326.3106.02
500 MHz, 无源, 10:1, 10 M Ω , 11 pF, 包含两支of R&S@RT-ZI10C	R&S@RT-ZI10C-2	1333.1811.02
500 MHz, 无源, 10:1, 10 M Ω , 11 pF, 包含两支of R&S@RT-ZI10C	R&S@RT-ZI10C-4	1333.1328.02
无源宽度探头		
8.0 GHz, 无源, Z0, 10:1, 500 Ω , 20 V (RMS)	R&S@RT-ZZ80	1409.7608.02
有源宽带探头: 单端		
1.0 GHz, 10:1, 1 M Ω , BNC接口, 50 Ω 输出	R&S@RT-ZS10L	1333.0815.02
1.0 GHz, active, 1 M Ω , Rohde & Schwarz探头接口	R&S@RT-ZS10E	1418.7007.02
1.0 GHz, active, 1 M Ω , R&S@ProbeMeter, 微型控制按钮, Rohde & Schwarz探头接口	R&S@RT-ZS10	1410.4080.02
1.5 GHz, active, 1 M Ω , R&S@ProbeMeter, 微型控制按钮, Rohde & Schwarz探头接口	R&S@RT-ZS20	1410.3502.02
3.0 GHz, active, 1 M Ω , R&S@ProbeMeter, 微型控制按钮, Rohde & Schwarz探头接口	R&S@RT-ZS30	1410.4309.02
6.0 GHz, active, 1 M Ω , R&S@ProbeMeter, 微型控制按钮, Rohde & Schwarz探头接口	R&S@RT-ZS60	1418.7307.02
有源宽带探头: 差分		
200 MHz, 10:1, BNC接口, ± 20 V	R&S@RT-ZD02	1333.0821.02
800 MHz, 10:1, 200 k Ω , BNC接口, ± 15 V	R&S@RT-ZD08	1333.0838.02
1.0 GHz, 有源, 差分, 1 M Ω , R&S@ProbeMeter, 微型控制按钮, 包含10:1外部衰减器, 1 M Ω , 70 V DC, 46 V AC (峰值), Rohde & Schwarz探头接口	R&S@RT-ZD10	1410.4715.02
1.5 GHz, 有源, 差分, 1 M Ω , R&S@ProbeMeter, 微型控制按钮, Rohde & Schwarz探头接口	R&S@RT-ZD20	1410.4409.02
3.0 GHz, 有源, 差分, 1 M Ω , R&S@ProbeMeter, 微型控制按钮, Rohde & Schwarz探头接口	R&S@RT-ZD30	1410.4609.02
4.5 GHz, 有源, 差分, 1 M Ω , R&S@ProbeMeter, 微型控制按钮, Rohde & Schwarz探头接口	R&S@RT-ZD40	1410.5205.02
模块宽度探头		
探头放大器模块, 1.5 GHz, 10:1 or 2:1, 400 k Ω (差分模式), 200 k Ω (单端模式)	R&S@RT-ZM15	1800.4700.02
探头放大器模块, 3 GHz, 10:1 or 2:1, 400 k Ω (差分模式), 200 k Ω (单端模式)	R&S@RT-ZM30	1419.3005.02
探头放大器模块, 6 GHz, 10:1 or 2:1, 400 k Ω (差分模式), 200 k Ω (单端模式)	R&S@RT-ZM60	1419.3105.02
探头放大器模块, 9 GHz, 10:1 or 2:1, 400 k Ω (差分模式), 200 k Ω (单端模式)	R&S@RT-ZM90	1419.3205.02
电源完整性探头		
2.0 GHz, 1:1, 50 k Ω , ± 0.85 V, ± 60 V 偏置, R&S@ProbeMeter	R&S@RT-ZPR20	1800.5006.02
4.0 GHz, 1:1, 50 k Ω , ± 0.85 V, ± 60 V 偏置, R&S@ProbeMeter	R&S@RT-ZPR40	1800.5406.02
多通道功率探头		
1 MHz, 5 Msample/s, 2 \times 电压, 2 \times 电流	R&S@RT-ZVC02	1326.0259.02
1 MHz, 5 Msample/s, 4 \times 电压, 4 \times 电流	R&S@RT-ZVC04	1326.0259.04
高压探头: 无源		
250 MHz, 100:1, 100 M Ω , 850 V (RMS)	R&S@RT-ZH03	1333.0873.02
400 MHz, 无源, 高压, 100:1, 50 M Ω , 1000 V (RMS) CAT II	R&S@RT-ZH10	1409.7720.02
400 MHz, 无源, 高压, 1000:1, 50 M Ω , 1000 V (RMS) CAT II	R&S@RT-ZH11	1409.7737.02
500 MHz, 11:1, 100 M Ω , 600 V (RMS) CAT IV, 1000 V (RMS) CAT III, 3540 V (RMS) CAT 0, 仅限Scope Rider (RTH)	R&S@RT-ZI11	1326.1810.02

描述	类型	订单号
高压探头: 差分		
25 MHz, 8 M Ω , 2.75 pF, 10:1/100:1, \pm 700 V, 1000 V (RMS) CAT III	R&S@RT-ZD002	1337.9700.02
25 MHz, 8 M Ω , 2.75 pF, 20:1/200:1, \pm 1400 V, 1000 V (RMS) CAT III	R&S@RT-ZD003	1337.9800.02
100 MHz, 100:1/1000:1, 8 M Ω , \pm 1400 V, 1000 V (RMS) CAT III	R&S@RT-ZD01	1422.0703.02
200 MHz, 25:1/250:1, 5 M Ω , \pm 750 V, 300 V (RMS) CAT III	R&S@RT-ZHD07	1800.2307.02
100 MHz, 50:1/500:1, 10 M Ω , \pm 1500 V, 1000 V (RMS) CAT III	R&S@RT-ZHD15	1800.2107.02
200 MHz, 50:1/500:1, 10 M Ω , \pm 1500 V, 1000 V (RMS) CAT III	R&S@RT-ZHD16	1800.2207.02
100 MHz, 100:1/1000:1, 40 M Ω , \pm 6000 V, 1000 V (RMS) CAT III	R&S@RT-ZHD60	1800.2007.02
电流探头		
20 kHz, AC/DC, 0.01 V/A和0.001 V/A, \pm 200 A和 \pm 2000 A电池供电	R&S@RT-ZC02	1333.0850.02
100 kHz, AC/DC, 0.1 V/A, 20 A (RMS), \pm 30 A (峰值) 电池供电	R&S@RT-ZC03	1333.0844.02
2 MHz, AC/DC, 0.01 V/A, 500 A (RMS), Rohde & Schwarz探头接口	R&S@RT-ZC05B	1409.8204.02
10 MHz, AC/DC, 0.01 V/A, 150 A (RMS), 需外置供电模块RT-ZA13	R&S@RT-ZC10	1409.7750K02
100 MHz, AC/DC, 0.1 V/A, 30 A (RMS), 需外置供电模块RT-ZA13	R&S@RT-ZC20	1409.7766K02
120 MHz, AC/DC, 1 V/A, 5 A (RMS), 需外置供电模块RT-ZA13	R&S@RT-ZC30	1409.7772K02
10 MHz, AC/DC, 0.01 V/A, 150 A (RMS), Rohde & Schwarz探头接口	R&S@RT-ZC10B	1409.8210.02
50 MHz, AC/DC, 0.1 V/A, 30 A (RMS), Rohde & Schwarz探头接口	R&S@RT-ZC15B	1409.8227.02
100 MHz, AC/DC, 0.1 V/A, 30 A (RMS), Rohde & Schwarz探头接口	R&S@RT-ZC20B	1409.8233.02
EMC近场探头		
有源E/H近场探头组, 9 kHz至1 GHz	R&S@HZ-14	1026.7744.03
E/H紧凑型近场探头组, 30 MHz至3 GHz	R&S@HZ-15	1147.2736.02
紧凑型H近场探头组, 30 MHz至3 GHz	R&S@HZ-17	1339.4141.02
逻辑探头 (已包含在RTx-B1混合信号选项内)		
300 MHz逻辑探头, 8通道	R&S@RT-ZL03	1333.0715.02
400 MHz逻辑探头, 8通道	R&S@RT-ZL04	1333.0721.02
探头附件		
RT-ZP10无源探头的附件组 (2.5 mm探针)	R&S@RT-ZA1	1409.7566.00
备用附件, 用于R&S@RT-ZS10/10E/20/30	R&S@RT-ZA2	1416.0405.02
探针套件, 用于R&S@RT-ZS10/10E/20/30	R&S@RT-ZA3	1416.0411.02
迷你夹	R&S@RT-ZA4	1416.0428.02
微型夹	R&S@RT-ZA5	1416.0434.02
导线套件	R&S@RT-ZA6	1416.0440.02
探针套件, 用于R&S@RT-ZD10/20/30	R&S@RT-ZA7	1417.0609.02
探针套件, 用于R&S@RT-ZD40	R&S@RT-ZA8	1417.0867.02
N (公) 型适配器, 用于R&S@RT-Zxx示波器探头	R&S@RT-ZA9	1417.0909.02
SMA 适配器	R&S@RT-ZA10	1416.0457.02
电流探头外置电源	R&S@RT-ZA13	1409.7789.02
外置衰减器10:1, 2.0 GHz, 1.3 pF, 60 V DC, 42.4 V AC (峰值) 适用于R&S@RT-ZD20/30探头	R&S@RT-ZA15	1410.4744.02
扩展组件, 用于R&S@RT-ZI10/R&S@RT-ZI11	R&S@RT-ZA21	1326.1984.02
替换组件, 用于R&S@RT-ZHD探头	R&S@RT-ZA24	1800.2707.00
电源完整性探头探测式组件, 已包含在R&S@RT-ZPR20/R&S@RT-ZPR40	R&S@RT-ZA25	1800.5329.00
Pigtail 线缆, 15 cm, 焊接式, SMA 接口用于R&S@RT-ZPR20/R&S@RT-ZPR40	R&S@RT-ZA26	1800.5258.00
扩展线缆组件, 用于R&S@RT-ZVC, PCB探接, 1电流和1电压引线, 长度: 32 cm	R&S@RT-ZA30	1333.1686.02
扩展线缆组件, 用于R&S@RT-ZVC, 4 mm探接, 1电流和1电压引线, 长度: 32 cm	R&S@RT-ZA31	1333.1692.02
示波器接口线缆, 用于R&S@RT-ZVC (已包含在R&S@RT-ZVC02/-ZVC04, 1326.0259.02/.04)	R&S@RT-ZA33	1333.1770.02
扩展线缆组件, 用于R&S@RT-ZVC, 4 mm 探接, 1电流和1电压引线, 长度: 1 m	R&S@RT-ZA34	1333.1892.02
扩展线缆组件, 用于R&S@RT-ZVC, PCB 探接, 1电流和1电压引线, 长度: 1 m	R&S@RT-ZA35	1333.1905.02
焊接线缆, 用于R&S@RT-ZVC, 4电流和电压焊接线缆, 焊接针	R&S@RT-ZA36	1333.1911.02
扩展线缆组件, 用于R&S@RT-ZVC, BNC连接器, 1电流和1电压引线, 长度: 16 cm	R&S@RT-ZA37	1337.9130.02
电源去偏移和校准测试夹具	R&S@RT-ZF20	1800.0004.02
外部电源, 用于R&S@HZ-14	R&S@HZ-9	0816.1015.03
3 GHz, 20 dB预放, 100 V至230 V电源适配器, 用于R&S@HZ-15	R&S@HZ-16	1147.2720.02

描述	类型	订单号
用于R&S@RT-ZM探头放大器模块		
3D定位器配备中心张紧旋钮，可轻松夹住并固定探头(跨度范围200 mm，夹持范围：15 mm)	R&S@RT-ZAP	1326.3641.02
探头尖端盒，可收纳多达6组ZMAxx探头尖端模块	R&S@RT-ZMA1	1419.3928.02
焊接式探头尖端模块	R&S@RT-ZMA10	1419.4301.02
焊接式探头尖端模块，支持扩展温度范围从-55 °C至125 °C	R&S@RT-ZMA11	1419.4318.02
方形探头尖端模块，高达6 GHz	R&S@RT-ZMA12	1419.4324.02
快速连接探头尖端模块	R&S@RT-ZMA15	1419.4224.02
探接式模块	R&S@RT-ZMA30	1419.4353.02
SMA模块	R&S@RT-ZMA40	1419.4201.02
极端温度组件	R&S@RT-ZMA50	1419.4218.02
附件		
探头袋，用于R&S@RTO/RTE示波器	R&S@RTO-Z5	1317.7031.02
在R&S@RTE示波器上使用R&S@RT-ZVC探头时所需的数字扩展接口(包含在R&S@RTE-B1)	R&S@RTE-B1E	1333.0750.02
在R&S@RTO示波器上使用R&S@RT-ZVC探头时所需的数字扩展接口(包含在R&S@RTO-B1)	R&S@RTO-B1E	1333.0738.02

日图简介

深圳市日图科技有限公司（简称“日图科技”）创始于2004年，核心业务是为国内企业提供测试设备及相关器材的供应服务，公司客户涵盖制造、科研、教育、电力、能源、通信等众多领域。创业至今，日图科技已经成为国内仪器仪表行业中最大的综合服务供应商之一，日图科技作为行内的领先者，有着高效的供应服务体系，并拥有一支专业的、高素质的服务团队。

目前，日图科技已在深圳、上海、广州、苏州、重庆、杭州、西安、香港等国内电子工业发达地区设立了办事与服务机构，并通过日图科技在全国各地的经销网络，为广大客户提供优质的本地化服务。

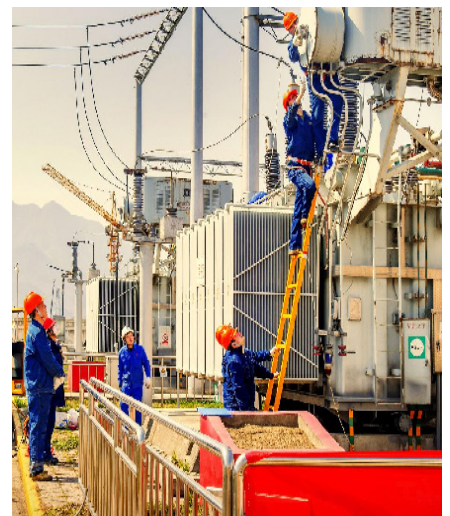
日图科技一贯秉承“专业、规范、诚信立业，日日图新”的宗旨，并在实践中不断提升公司的服务能力，为客户提供专业、高效、全面、经济的优质供应服务，顾客满意是日图科技永远追求的目标。

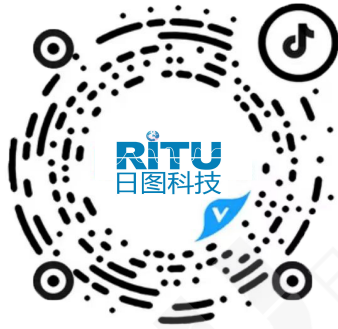
合作伙伴



优势服务

- (1) 产品选型
- (2) 测试解决方案
- (3) 免费测试服务
- (4) 代办计量校准
- (5) 维修维护
- (6) 技术培训
- (7) 物流配送
- (8) 常备应急库存





日图抖音号



日图公众号

深圳总部

深圳市南山区留仙大道南山云谷创新产业园二期 6 栋一楼东座
电话：0755-83680722(8 线)

上海分公司

上海市闵行区中春路 8633 弄万科七宝国际 26 幢 701 室
电话：021-33888891/3/5
手机：13564654980

广州分公司

广州市科学城科学大道中 97 号科汇金谷 J 栋东座 808 室
电话：020-31604020
手机：18027340836

西安分公司

陕西省西安市雁塔区长安中路南飞鸿广场 3 号楼 1813 室
手机：15529365365

杭州分公司

浙江省杭州市萧山区盈丰街道鸿宁路 1819 号左右世界 1 幢 1 单元 702-3
电话：0571-86856181
手机：18668225058

重庆分公司

重庆市观音桥茂业东方时代大厦 35 楼 3509 室
电话：023-67904187
手机：13896060852

苏州分公司

苏州苏州工业园区科营路 2 号中新生态大厦 10 楼 1010 室
电话：0512-62515781、0512-62515784
手机：15895400640

香港分公司

香港新界元朗屏厦厦村厦村路 DD125 段 1215-1217lot
电话：+852-24932683

深圳市日图科技有限公司

SHENZHEN RITU SCIENCE TECHNOLOGY CO.,LTD

www.rituchina.com

400-616-5217

广东省深圳市南山区留仙大道南山云谷创新产业园二期 6 栋一楼东座

① 如需所有最新配套资料，请立即与日图科技各地分公司联系。