

EAB 系列模块化可编程交流电源



EAB 系列采用新的模块化技术，最高可达三台联机使用。联机功能可以扩充容量，仿真各种电力系统，或是提升最大电压输出。简易的连接设计可让非技术背景的操作员快速上手，便于用户弹性的调配电源需求。

产品特点

- 可模拟电力系统 (3Ø4W/1Ø3W)。
- 最大输出交流电压 600Vac。
- 内建功率因数改善设计可达 PF>0.97，节省能源。
- 全范围输入电压 90 - 264 Vac。
- 可模拟瞬态突波 (Transient) 电压输入。
- 同步讯号输出 (ON/OFF/EVENT) 功能，方便客户监测、利用或分析电源状态。

安全特性



过电流保护



过电压保护



过功率保护



过温度保护



短路线路



逆灌电流保护

产品特点



过载电流恒定输出



持续输出模式



角度设定



远端线压降补偿

通讯介面



USB 介面



RS-232 介面



以太网网卡
(选购)



GPIB 卡
(选购)

	交流输出	直流输出	可编程	单相输入	三相输入	输入功率因数改善线路	单相输出	单相三线输出	三相输出	600V 输出
EAB-110	✓	✓	✓	✓	-	✓	✓	二台联机	三台联机	二台联机
EAB-120	✓	✓	✓	✓	-	✓	✓	二台联机	三台联机	二台联机
EAB-140	✓	✓	✓	✓	-	✓	✓	二台联机	三台联机	二台联机
EAB-160	✓	✓	✓	✓	✓	✓	✓	二台联机	三台联机	二台联机

EAB 系列规格

型号		EAB-110	EAB-120	EAB-140	EAB-160
交流输出					
相数	1Ø				
功率	1kVA	2kVA	4kVA	6kVA	
电压	范围	5 - 300V, 150/300V Auto			
	解析度	0.1V			
	精确度	±(1% of setting + 2counts)		±(1% of setting + 5counts)	
最大电流 (有效值) ¹	0 - 150V	9.2A	18.4A	36.8A	55.2A
	0 - 300V	4.6A	9.2A	18.4A	27.6A
频率	范围	40 - 1kHz Full Range Adjust			
	解析度	0.1Hz at 40.0 - 99.9Hz, 1Hz at 100 - 1kHz			
	精确度	± 0.03% of setting			
总谐波失真 (THD)	< 0.3% at 110/220V & 50/60Hz (Resistive Load)				
浪涌电流	4 times rated Current (r.m.s)				
波峰因素	3 times rated Current (r.m.s)				
电源稳定率	± 0.1V				
负载调整率	±(1% of output + 1V) at Resistive Load				
直流输出					
功率	1kW	2kW	4kW	6kW	
电压	范围	0 - 210V/0 - 420V Selectable		0 - 210V/0 - 420V Selectable > 5V	
	解析度	0.1V			
	精确度	±(1% of setting + 2 counts)		±(1% of setting + 5 counts)	
最大电流 (有效值)	0 - 200V	4.8A	9.6A	19.2A	28.8A
	0 - 400V	2.4A	4.8A	9.6A	14.4A
连波和杂讯 (有效值)	范围	L	< 500mV		< 700mV
		H	< 800mV		< 1100mV
连波和杂讯 (p-p)	< 3.0Vp-p			< 4.0Vp-p	
电源稳定率	± 0.1V				
负载调整率	±(1% of output + 1V) at Resistive Load				

型号	EAB-110		EAB-120		EAB-140	EAB-160	
输入电源							
相数	1Ø				1Ø or 3Ø		
电压	100 - 240V ± 10%			200 - 240V ± 10%	1Ø/3Ø3W : 200 - 240V ± 10% 3Ø4W : 346 - 416V ± 10%		
最大电流	15A	30A	30A		1Ø : 45A 3Ø3W : 26A 3Ø4W : 15A		
频率	47 - 63Hz						
功率因素	0.97						
量测							
电压	范围	0 - 210V/0 - 420V			0 - 210V/0 - 420V Selectable > 5V		
	解析度	0.1V					
	精确度 ²	±(1% of reading + 2 counts)			±(1% of reading + 5 counts)		
电流	范围	L	0.005 - 1.200A	0.005 - 2.400A	-	-	
		H	1.00 - 13.00A	2.00 - 26.00A	0.05 - 52.00A	0.05 - 78.00A	
	解析度 ³	L	0.001A		-	-	
		H	0.01A				
	精确度 ²	L	±(1% of reading + 5 counts)		-	-	
		H	±(1% of reading + 5 counts)				
频率	范围	0.0 - 1kHz					
	解析度	0.1Hz					
	精确度	±0.1Hz (501 - 1kHz Accuracy ± 0.2Hz)					
功率	范围	L	0.0 - 120W	0.0 - 240W	-	-	
		H	100 - 1300W	200 - 2600W	0 - 5200W	0 - 7800W	
	解析度	L	0.1W		-	-	
		H	1W				
	精确度 (交流) ⁴	L	±(2% of reading + 15 counts)			-	
		H	±(2% of reading + 5 counts)	±(2% of reading + 10 counts)			
	精确度 (直流) ⁴	L	±(2% of reading + 15 counts)			-	
		H	±(2% of reading + 5 counts)				

型号	EAB-110	EAB-120	EAB-140	EAB-160
一般规格				
暂态 (40 - 70Hz)	Trans-Volt : 0.0 - 300.0V, Resolution : 0.1V Trans-Site : 0.0 - 25.0ms, Resolution : 0.1ms Trans-Time : 0.5 - 999.9ms, Resolution : 0.1ms Trans-Cycle : 0 - 9999, 0-Constant			
远端控制输入介面 (选购)	Test, Reset, Recall program memory 1 through 7			
远端控制输出讯号	Pass, Fail, Test-in-Process			
输入端形式	Terminal			
记忆组	50 memories, 9 steps/memory			
同步输出讯号	ON/Event/OFF, Output Signal 5V ,BNC type, Between the sync signal and the output voltage will be 0.5ms time difference			
显示器	240 x 64 dot resolution Monographic LCD/Contrast 9 Levels 1-9			
效率	≥ 75% (at Full Load)	≥ 80% (at Full Load)		
保护功能	OCP, OVP, OPP, OTP, LVP, Short Circuit, Reverse Current ; Alarm and shutdown			
介面 ⁵	Standard USB & RS232, Optional GPIB, Ethernet, Linking Card			
操作温度 / 储存温度 / 湿度	0 to 40°C/-40 to 75°C/20 to 80%RH			
尺寸 (宽 x 高 x 深), mm ⁶	430 x 133 (146.5) x 530 (590)	430 x 133 (146.5) x 530 (590)	430 x 267 (281) x 500 (560.6)	430 x 400.5 (473) x 500 (560.6)
重量	20kg	21kg	40kg	53kg

标准配件

1224 USB Cable*1

*Product specifications are subject to change without notice

1. Maximum current when output voltage at 110/220V.
2. At voltage > 5V.
3. a. When output frequency ≥ 100Hz & ≤ 500Hz & N-G short, the current meter guarantee minimum current from 0.01A.
b. When output frequency ≥ 500Hz & N-G short, the current meter guarantee minimum current from 0.02A.
4. At voltage > 5V and PF > 0.2.
5. Only one interface can be selected among PLC Remote I/P interface, RS232 & USB, Ethernet & GPIB interface card.
6. Figure in parentheses are maximum values with fixture stand.

产品型号

- EAB-110 Modular Programmable AC Power Source
0 - 300V/40 - 1kHz (1kVA)
- EAB-120 Modular Programmable AC Power Source
0 - 300V/40 - 1kHz (2kVA)
- EAB-140 Modular Programmable AC Power Source
0 - 300V/40 - 1kHz (4kVA)
- EAB-160 Modular Programmable AC Power Source
0 - 300V/40 - 1kHz (6kVA)

选购功能

- OPT.109 Replace RS232 Interface by GPIB Interface
- OPT.612 PLC Remote I/P Interface
- OPT.642 Parallel & Multiphase Linking Card
- OPT.663 Replace RS232 Interface by PLC Remote Interface
- OPT.670 Suppression Input Voltage

日图简介

深圳市日图科技有限公司（简称“日图科技”）创始于2004年，核心业务是为国内企业提供测试设备及相关器材的供应服务，公司客户涵盖制造、科研、教育、电力、能源、通信等众多领域。创业至今，日图科技已经成为国内仪器仪表行业中最大的综合服务供应商之一，日图科技作为行内的领先者，有着高效的供应服务体系，并拥有一支专业的、高素质的服务团队。

目前，日图科技已在深圳、上海、广州、苏州、重庆、杭州、西安、香港等国内电子工业发达地区设立了办事与服务机构，并通过日图科技在全国各地的经销网络，为广大客户提供优质的本地化服务。

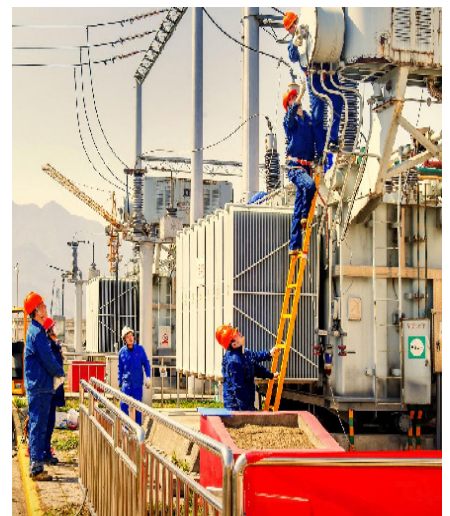
日图科技一贯秉承“专业、规范、诚信立业，日日图新”的宗旨，并在实践中不断提升公司的服务能力，为客户提供专业、高效、全面、经济的优质供应服务，顾客满意是日图科技永远追求的目标。

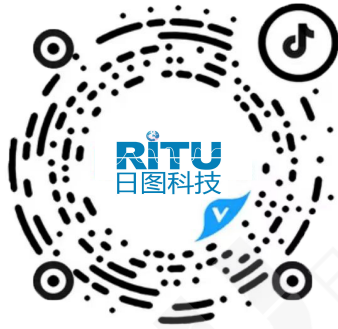
合作伙伴



优势服务

- (1) 产品选型
- (2) 测试解决方案
- (3) 免费测试服务
- (4) 代办计量校准
- (5) 维修维护
- (6) 技术培训
- (7) 物流配送
- (8) 常备应急库存





日图抖音号



日图公众号

深圳总部

深圳市南山区留仙大道南山云谷创新产业园二期 6 栋一楼东座
电话：0755-83680722(8 线)

上海分公司

上海市闵行区中春路 8633 弄万科七宝国际 26 幢 701 室
电话：021-33888891/3/5
手机：13564654980

广州分公司

广州市科学城科学大道中 97 号科汇金谷 J 栋东座 808 室
电话：020-31604020
手机：18027340836

西安分公司

陕西省西安市雁塔区长安中路南飞鸿广场 3 号楼 1813 室
手机：15529365365

杭州分公司

浙江省杭州市萧山区盈丰街道鸿宁路 1819 号左右世界 1 幢 1 单元 702-3
电话：0571-86856181
手机：18668225058

重庆分公司

重庆市观音桥茂业东方时代大厦 35 楼 3509 室
电话：023-67904187
手机：13896060852

苏州分公司

苏州苏州工业园区科营路 2 号中新生态大厦 10 楼 1010 室
电话：0512-62515781、0512-62515784
手机：15895400640

香港分公司

香港新界元朗屏厦村厦村路 DD125 段 1215-1217lot
电话：+852-24932683

深圳市日图科技有限公司

SHENZHEN RITU SCIENCE TECHNOLOGY CO.,LTD

www.rituchina.com

400-616-5217

广东省深圳市南山区留仙大道南山云谷创新产业园二期 6 栋一楼东座

① 如需所有最新配套资料，请立即与日图科技各地分公司联系。