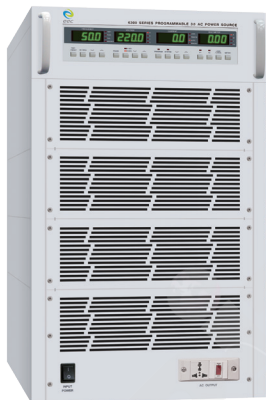


6300 系列

高功率可编程三相交流电源

6300 系列三相交流电源最高输出可达 150kVA，PWM 脉宽调变设计实现省电与节约空间等效益。超高电源功率满足工业马达、空调系统及充电站等运转测试。6300 宽广的频率输出范围也使它能符合航空、军事的法规与测试需求。



产品特色

- 内建功率因数改善设计可达 PF>0.95，节省能源。
- 快速响应速度可于 2ms 内储存波形。
- 宽广范围输出频率从 45Hz~500Hz(选购)、360-440Hz(选购) 或 760-840Hz(选购)。
- 电压缓升 / 缓降功能。
- 输出电压达 350V(选购)，适合三相马达驱动。

安全特性



过电流保护



过电压保护



过电率保护



过温度保护



短路线路



逆灌电流保护
(选购)

产品特点

OCF

过载电压
恒定输出



远端线压
降补偿
(选购)

通讯介面



USB 介面



RS-232 介面



GPIB 卡
(选购)

| | 交流输出 | 可编程 | 三相输入 | 输入功率因数改善线路 | 单相三线输出 | 三相输出 | 350V 输出 | 600V 输出 |
|-------|------|-----|------|------------|--------|------|---------|---------|
| 6310 | √ | √ | √ | 选购 | 选购 | √ | 选购 | 选购 |
| 6315 | √ | √ | √ | 选购 | 选购 | √ | 选购 | 选购 |
| 6330 | √ | √ | √ | 选购 | 选购 | √ | 选购 | 选购 |
| 6360 | √ | √ | √ | 选购 | 选购 | √ | 选购 | 选购 |
| 6390 | √ | √ | √ | 选购 | 选购 | √ | 选购 | 选购 |
| 63120 | √ | √ | √ | 选购 | 选购 | √ | 选购 | 选购 |
| 63150 | √ | √ | √ | - | 选购 | √ | 选购 | 选购 |

| 6300 系列规格 (<100kVA) | | | | | | |
|--|----------|---|-------|-------|--------|--------|
| 型号 | | 6310 | 6315 | 6330 | 6360 | 6390 |
| 交流输出 | | | | | | |
| 相位 | | 3Ø | | | | |
| 功率 | 1Ø | 3.33kVA | 5kVA | 10kVA | 20kVA | 30kVA |
| | 总和 | 9.99kVA | 15kVA | 30kVA | 60kVA | 90kVA |
| 功率 (选购 1Ø3W) | 1Ø | 3.33kVA | 5kVA | 10kVA | 20kVA | 30kVA |
| | 总和 | 6.66kVA | 10kVA | 20kVA | 40kVA | 60kVA |
| 电压 ¹ | 范围 | 0 - 150V/0 - 300V or 0 - 175V/0 - 350V Selectable (Optional 0 - 350V) or 0 - 300V/0 - 600V Selectable (Optional 0 - 600V) | | | | |
| | 解析度 | 0.1V | | | | |
| | 精确度 | ±(1% of setting + 2 counts) | | | | |
| 最大电流 (有效值) ² - 1Ø | 0 - 150V | 28.0A | 42.0A | 84.0A | 168.0A | 252.0A |
| | 0 - 300V | 14.0A | 21.0A | 42.0A | 84.0A | 126.0A |
| 最大电流 (有效值) ³ 选购 0 - 350V - 1Ø | 0 - 175V | 24.0A | 36.0A | 72.0A | 144.0A | 216.0A |
| | 0 - 350V | 12.0A | 18.0A | 36.0A | 72.0A | 108.0A |
| 最大电流 (有效值) ⁴ 选购 0 - 600V - 1Ø | 0 - 300V | 14.0A | 21.0A | 42.0A | 84.0A | 126.0A |
| | 0 - 600V | 7.0A | 10.5A | 21.0A | 42.0A | 63.0A |
| 频率 ⁵ | 范围 | 45.0 - 70.0Hz/45.0 - 500.0Hz (Optional 45 - 500Hz)/360 - 440 (Optional 400Hz) /760 - 840Hz (Optional 800Hz) Full Range Adjust | | | | |
| | 解析度 | 0.1/1Hz | | | | |
| | 精确度 | ± 0.02% of setting | | | | |
| 总谐波失真 (THD) ⁶ | | < 1% for 110/220V, 50/60Hz for 300V and Optional 350V at Resistive Load < 1.2% for 220/440V, 50/60Hz for Optional 600V at Resistive Load | | | | |
| 浪涌电流 | | 3 times rated Current (r.m.s) | | | | |
| 波峰因素 | | 3 times rated Current (r.m.s) | | | | |
| 电源稳定率 | | ± 0.1V | | | | |
| 负载调整率 | | L - N : ±(0.5% of output + 0.5V)/L - L : ±(1% of output + 1V) at Resistive Load | | | | |
| 相角偏差 | | 120° ≤ ± 1° at Load Balance, 120° ≤ ± 2.5° at 100% Load Unbalance | | | | |
| 缓升和缓降时间 | 范围 | 0.1 - 999.9s | | | | |
| | 解析度 | 0.1s | | | | |
| | 精确度 | ± (0.1% of setting + 0.2s) | | | | |
| 输入电源 | | | | | | |
| 相数 | | 3Ø4W | | | | |
| 电压 | | 220 (L - N)/380Vac (L - L) ±10% | | | | |
| 最大电流 ⁷ | | 25A | 40A | 75A | 150A | 230A |
| 频率 | | 47 - 63Hz | | | | |
| 功率因素 | | 0.8 | | | | |
| 量测 | | | | | | |
| 电压 | L - N 范围 | 0.0 - 300.0V/0.0 - 600.0V | | | | |
| | L - L 范围 | 0.0 - 520.0V/0.0 - 1040V | | | | |
| | 解析度 | 0.1/0.2V | | | | |
| | 精确度 | ±(1% of reading + 2 counts) at Voltage > 5V | | | | |



| 型号 | | 6310 | 6315 | 6330 | 6360 | 6390 | |
|--|---|-----------------------------|---|--------------------------------|--------------------------------|------|--|
| 量测 | | | | | | | |
| 电流 | 范围 | L | 0.000 - 3.500A | 0.00 - 35.00A | | | |
| | | H | 3.00 - 35.00A | 30.0 - 350.0A | | | |
| | 解析度 ⁸ | L | 0.001A | 0.01A | | | |
| | | H | 0.01A | 0.1A | | | |
| | 精确度 | L | ±(1% of reading + 5 counts) ⁹ | | | | |
| | | H | ±(1% of reading + 1 count) ⁹ | | | | |
| 电流 (选购 0 - 600V) | 范围 | L | 0.000 - 3.500A | 0.00 - 35.00A | | | |
| | | H | 3.00 - 35.00A | 30.0 - 350.0A | | | |
| | 解析度 ⁸ | L | 0.001A | 0.01A | | | |
| | | H | 0.01A | 0.1A | | | |
| | 精确度 | L | ±(1% of reading + 5 counts) ⁹ | | | | |
| | | H | ±(1% of reading + 1 count) ⁹ | | | | |
| 频率 | 范围 | 45.0 - 850.0Hz | | | | | |
| | 解析度 | 0.1Hz | | | | | |
| | 精确度 | ± 0.1Hz | | | | | |
| 功率 | 范围 | L | 0.0 - 350.0W | 0.000 - 3.500kW | | | |
| | | H | 300W - 4kW | 3.00 - 40.00kW | | | |
| | 解析度 | L | 0.1W | 0.001kW | | | |
| | | H | 1W | 0.01kW | | | |
| | 精确度 | L | ±(1.5% of reading + 5 counts) at Voltage > 5V ¹⁰ | | | | |
| | | H | ±(1.5% of reading + 1 count) at Voltage > 5V | | | | |
| 一般规格 | | | | | | | |
| 远端控制输入介面 | ON/OFF, P1, P2, P3 | | | | | | |
| 记忆组 | 8 Memories, 5 steps per memory for Voltage, Frequency, Test Time, Delay time and Current, Power, Hi, Lo Limit setting | | | | | | |
| 同步输出讯号 | Yes | | | | | | |
| 显示器 | 4 group pf digital LED displays | | | | | | |
| 效率 | ≥ 80% (at Full Load) | ≥ 85% (at Full Load) | | | | | |
| 保护功能 | OCP, OVP, OPP, OTP, LVP, Short Circuit ; Alarm and shutdown | | | | | | |
| 介面 ¹¹ | Standard USB & RS232, Optional GPIB & Analog card | | | | | | |
| 操作温度 / 储存温度 / 湿度 | 0 to 40°C/-40 to 75°C/20 to 80%RH | | | | | | |
| 尺寸 (宽 x 高 x 深), mm ¹² | 430 x 732 (839) x 650 (730) | 430 x 732 (839) x 650 (730) | 600 x 842 (949) x 900 (980) | 800 x 1557 (1662) x 900 (980) | 1200 x 1557 (1805) x 900 (980) | | |
| 尺寸 (PFC) (宽 x 高 x 深), mm ¹² | 600 x 732 (839) x 900 (980) | 600 x 732 (839) x 900 (980) | 600 x 842 (949) x 900 (980) | 1000 x 1557 (1662) x 900 (980) | 1200 x 1557 (1805) x 900 (980) | | |
| 重量 | 160kg | 199kg | 373kg | 645kg | 1139kg | | |
| 重量 (PFC) | 299kg | 362kg | 547kg | 909kg | 1505kg | | |
| 标准配件 | | | | | | | |
| 1224 USB Cable*1 | | | | | | | |

| 6300 系列规格 (>100kVA) | | | |
|---|----------|---|--------|
| 型号 | | 63120 | 63150 |
| 交流输出 | | | |
| 相位 | | 3 ϕ | |
| 功率 | 1 ϕ | 40kVA | 50kVA |
| | 总和 | 120kVA | 150kVA |
| 功率 (选购 1 ϕ 3W) | 1 ϕ | 40kVA | 50kVA |
| | 总和 | 80kVA | 100kVA |
| 电压 ¹ | 范围 | 0 - 150V/0 - 300V or 0 - 175V/0 - 350V Selectable (Optional 0 - 350V) or 0 - 300V/0 - 600V Selectable (Optional 0 - 600V) | |
| | 解析度 | 0.1V | |
| | 精确度 | \pm (1% of setting + 2 counts) | |
| 最大电流 (有效值) ² -1 ϕ | 0 - 150V | 336.0A | 420.0A |
| | 0 - 300V | 168.0A | 210.0A |
| 最大电流 (有效值) ³ 1 ϕ 选购 0 - 350V - 1 ϕ | 0 - 175V | 288.0A | 360.0A |
| | 0 - 350V | 144.0A | 180.0A |
| 最大电流 (有效值) ⁴ 选购 0 - 600V - 1 ϕ | 0 - 300V | 168.0A | 210.0A |
| | 0 - 600V | 84.0A | 105.0A |
| 频率 ⁵ | 范围 | 45.0 - 70.0Hz/45.0 - 500.0Hz (Optional 45 - 500Hz)/360 - 440 (Optional 400Hz) /760 - 840Hz (Optional 800Hz) Full Range Adjust | |
| | 解析度 | 0.1/1Hz | |
| | 精确度 | \pm 0.02% of setting | |
| 总谐波失真 (THD) ⁶ | | < 1% for 110/220V, 50/60Hz for 300V and Optional 350V at Resistive Load < 1.2% for 220/440V, 50/60Hz for Optional 600V at Resistive Load | |
| 浪涌电流 | | 3 times rated Current (r.m.s) | |
| 波峰因素 | | 3 times rated Current (r.m.s) | |
| 电源稳定率 | | \pm 0.1V | |
| 负载调整率 | | L - N : \pm (0.5% of output + 0.5V)/L - L : \pm (1% of output + 1V) at Resistive Load | |
| 相角偏差 | | 120° \leq \pm 1° at Load Balance, 120° \leq \pm 2.5° at 100% Load Unbalance | |
| 缓升和缓降时间 | 范围 | 0.1 - 999.9s | |
| | 解析度 | 0.1s | |
| | 精确度 | \pm (0.1% of setting + 0.2s) | |
| 输入电源 | | | |
| 相数 | | 3 ϕ 4W | |
| 电压 | | 220 (L - N)/380Vac (L - L) \pm 10% | |
| 最大电流 ⁷ | | 300A | 375A |
| 频率 | | 47 - 63Hz | |
| 功率因素 | | 0.8 | |
| 量测 | | | |
| 电压 | L - N 范围 | 0.0 - 300.0V/0.0 - 600.0V | |
| | L - L 范围 | 0.0 - 520.0V/0.0 - 1040V | |
| | 解析度 | 0.1/0.2V | |
| | 精确度 | \pm (1% of reading + 2 counts) at Voltage > 5V | |



| 型号 | | 63120 | | 63150 | | |
|--|---|----------------|---|----------------------------------|--|--|
| 量测 | | | | | | |
| 电流 | 范围 | L | 0.00 - 35.00A | 0.0 - 350.0A | | |
| | | H | 30.0 - 350.0A | 300 - 504A | | |
| | 解析度 ⁸ | L | 0.01A | 0.1A | | |
| | | H | 0.1A | 1A | | |
| | 精确度 | L | ±(1% of reading + 5 counts) ⁹ | | | |
| | | H | ±(1% of reading + 1 count) ⁹ | | | |
| 电流 (选购 0 - 600V) | 范围 | L | 0.00 - 35.00A | 0.0 - 350.0A | | |
| | | H | 30.0 - 350.0A | 300 - 504A | | |
| | 解析度 ⁸ | L | 0.01A | 0.1A | | |
| | | H | 0.1A | 1A | | |
| | 精确度 | L | ±(1% of reading + 5 counts) ⁹ | | | |
| | | H | ±(1% of reading + 1 count) ⁹ | | | |
| 频率 | 范围 | 45.0 - 850.0Hz | | | | |
| | 解析度 | 0.1Hz | | | | |
| | 精确度 | ± 0.1Hz | | | | |
| 功率 | 范围 | L | 0.000 - 3.500kW | 0.00 - 35.00kW | | |
| | | H | 3.00 - 40.00kW | 30.0 - 60.0kW | | |
| | 解析度 | L | 0.001kW | 0.01kW | | |
| | | H | 0.01kW | 0.1kW | | |
| | 精确度 | L | ±(1.5% of reading + 5 counts) at Voltage > 5V ¹⁰ | | | |
| | | H | ±(1.5% of reading + 1 count) at Voltage > 5V | | | |
| 一般规格 | | | | | | |
| 远端控制输入介面 | ON/OFF, P1, P2, P3 | | | | | |
| 记忆组 | 8 Memories, 5 steps per memory for Voltage, Frequency, Test Time, Delay time and Current, Power, Hi, Lo Limit setting | | | | | |
| 同步输出讯号 | Yes | | | | | |
| 显示器 | 4 group pf digital LED displays | | | | | |
| 效率 | ≥ 85% (at Full Load) | | | | | |
| 保护功能 | OCP, OVP, OPP, OTP, LVP, Short Circuit ; Alarm and shutdown | | | | | |
| 介面 ¹¹ | Standard USB & RS232, Optional GPIB & Analog card | | | | | |
| 操作温度 / 储存温度 / 湿度 | 0 to 40°C / -40 to 75°C / 20 to 80%RH | | | | | |
| 尺寸 (宽 x 高 x 深), mm ¹² | 1200 x 1557 (1805) x 900 (980) | | | 1600 x 1557 (1808) x 1106 (1186) | | |
| 尺寸 (PFC) (宽 x 高 x 深), mm ¹² | 1200 x 1557 (1805) x 1100 (1180) | | | - | | |
| 重量 | 1659kg | | | 1800kg | | |
| 重量 (PFC) | 2139kg | | | - | | |
| 标准配件 | | | | | | |
| 1224 USB Cable*1 | | | | | | |

1. When output voltage < 30V, ADJ = ON can meet this spec.
2. Maximum current when output voltage at 120/240V.
3. Maximum current when output voltage at 140/280 V.
4. Maximum current when output voltage at 240/480V.
5. Only one Option can be selected among optional output frequency 45-500Hz, 400Hz and 800Hz.
6. < 1.2% for < 47Hz at output voltage within the 110 - 140V at Low Range or the 220 - 280V at High Range (incl. 45 - 500Hz).
< 1% for \geq 47Hz at output voltage within the 110 - 140V at Low Range or the 220 - 280V at High Range (incl. 45 - 500Hz).
< 1.2% for output voltage within the 220 - 280V at Low Range or the 440 - 560V at High Range (option 0 - 600V).
< 1.5% for < 47Hz at output voltage within the 220 - 280V at Low Range or the 440 - 560V at High Range (option 0 - 600V & 45 - 500Hz).
< 1.2% for \geq 47Hz at output voltage within the 220 - 280V at Low Range or the 440 - 560V at High Range (option 0 - 600V & 45 - 500Hz).
7. Max. Current without PFC Function.
8. a. When output frequency \geq 100Hz & \leq 500Hz & N-G short, the current meter guarantee minimum current from 0.01A.
b. When output frequency \geq 500Hz & N-G short, the current meter guarantee minimum current from 0.02A.
c. When output frequency \geq 100Hz & \leq 500Hz & N-G short, the current meter guarantee minimum current from 0.02A at 600V models.
d. When output frequency \geq 500Hz & N-G short, the current meter guarantee minimum current from 0.03A at 600V models.
9. At Voltage > 5V for 0 - 300V; At Voltage > 10V for 0 - 600V (Optional).
10. Power accuracy may vary with different output power factors.
11. Only one interface can be selected among RS232 & USB, Analog & GPIB interface card.
12. Figure in parentheses are maximum values with fixture stand.

产品型号

- 6310 High Power Programmable 3 Phase
- 6310P High Power Programmable 3 Phase AC Power Source 0 - 300V/45 - 70Hz (10kVA) with PFC
- 6315 High Power Programmable 3 Phase AC Power Source 0 - 300V/45 - 70Hz (15kVA)
- 6315P High Power Programmable 3 Phase AC Power Source 0 - 300V/45 - 70Hz (15kVA) with PFC
- 6330 High Power Programmable 3 Phase AC Power Source 0 - 300V/45 - 70Hz (30kVA)
- 6330P High Power Programmable 3 Phase AC Power Source 0 - 300V/45 - 70Hz (30kVA) with PFC
- 6360 High Power Programmable 3 Phase AC Power Source 0 - 300V/45 - 70Hz (60kVA)
- 6360P High Power Programmable 3 Phase AC Power Source 0 - 300V/45 - 70Hz (60kVA) with PFC
- 6390 High Power Programmable 3 Phase AC Power Source 0 - 300V/45 - 70Hz (90kVA)
- 6390P High Power Programmable 3 Phase AC Power Source 0 - 300V/45 - 70Hz (90kVA) with PFC
- 63120 High Power Programmable 3 Phase AC Power Source 0 - 300V/45 - 70Hz (120kVA)
- 63120P High Power Programmable 3 Phase AC Power Source 0 - 300V/45 - 70Hz (120kVA) with PFC
- 63150 High Power Programmable 3 Phase AC Power Source 0 - 300V/45 - 70Hz (150kVA)

选购功能

- OPT.109 Replace RS232 Interface by GPIB Interface
- OPT.608 Output Voltage 600V for 6310, 6315 & Models with PFC
- OPT.609 Output Voltage 600V for 6330, 6360 & Models with PFC
- OPT.610 Output Voltage 600V for 6390, 63120 & Models with PFC
- OPT.615 Output Frequency 45 - 500Hz for 6310 & Model with PFC
- OPT.616 Output Frequency 45 - 500Hz for 6315 & Model with PFC
- OPT.617 Output Frequency 45 - 500Hz for 6330 & Model with PFC
- OPT.637 Single Phase 3 Wire Output (L1/L2/N) for 6300
- OPT.649 Output Voltage 600V for 63150
- OPT.650 Remote Sensing
- OPT.656 Output Frequency 400Hz (360 - 440Hz) for Models without PFC
- OPT.657 Output Frequency 800Hz (760 - 840Hz) for Models without PFC
- OPT.668 Suppression Input Voltage
- OPT.671 RCP Function for 6310, 6315, 6330 & Models with PFC
- OPT.672 RCP Function for 6360, 6390, 63120, 63150 Models with PFC
- OPT.673 Earthquake Proof for 6310, 6315, 6330, 6360 & Models with PFC
- OPT.674 Output Voltage 350V

选购配件

- 1936 交流电源远端控制器

日图简介

深圳市日图科技有限公司（简称“日图科技”）创始于2004年，核心业务是为国内企业提供测试设备及相关器材的供应服务，公司客户涵盖制造、科研、教育、电力、能源、通信等众多领域。创业至今，日图科技已经成为国内仪器仪表行业中最大的综合服务供应商之一，日图科技作为行内的领先者，有着高效的供应服务体系，并拥有一支专业的、高素质的服务团队。

目前，日图科技已在深圳、上海、广州、苏州、重庆、杭州、西安、香港等国内电子工业发达地区设立了办事与服务机构，并通过日图科技在全国各地的经销网络，为广大客户提供优质的本地化服务。

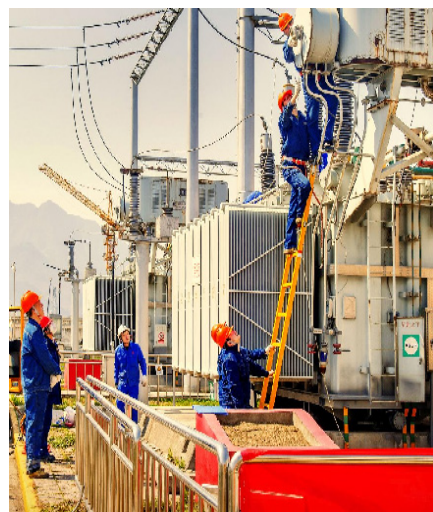
日图科技一贯秉承“专业、规范、诚信立业，日日图新”的宗旨，并在实践中不断提升公司的服务能力，为客户提供专业、高效、全面、经济的优质供应服务，顾客满意是日图科技永远追求的目标。

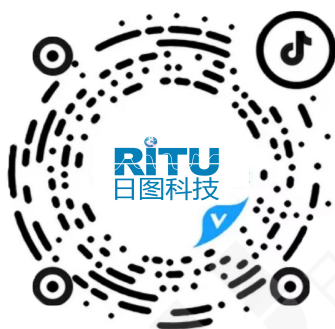
合作伙伴



优势服务

- (1) 产品选型
- (2) 测试解决方案
- (3) 免费测试服务
- (4) 代办计量校准
- (5) 维修维护
- (6) 技术培训
- (7) 物流配送
- (8) 常备应急库存





日图抖音号



日图公众号

深圳总部

深圳市南山区留仙大道南山云谷创新产业园二期 6 栋一楼东座
电话：0755-83680722(8 线)

上海分公司

上海市闵行区中春路 8633 弄万科七宝国际 26 幢 701 室
电话：021-33888891/3/5
手机：13564654980

广州分公司

广州市科学城科学大道中 97 号科汇金谷 J 栋东座 808 室
电话：020-31604020
手机：18027340836

西安分公司

陕西省西安市雁塔区长安中路南飞鸿广场 3 号楼 1813 室
手机：15529365365

杭州分公司

浙江省杭州市萧山区盈丰街道鸿宁路 1819 号左右世界1幢 1 单元 702-3
电话：0571-86856181
手机：18668225058

重庆分公司

重庆市观音桥茂业东方时代大厦 35 楼 3509 室
电话：023-67904187
手机：13896060852

苏州分公司

苏州苏州工业园区科营路 2 号中新生态大厦 10 楼 1010 室
电话：0512-62515781、0512-62515784
手机：15895400640

香港分公司

香港新界元朗屏厦厦村厦村路 DD125 段 1215-1217lot
电话：+852-24932683

深圳市日图科技有限公司

SHENZHEN RITU SCIENCE TECHNOLOGY CO.,LTD

www.rituchina.com

400-616-5217

广东省深圳市南山区留仙大道南山云谷创新产业园二期 6 栋一楼东座

如需所有最新配套资料，请立即与日图科技各地分公司联系。